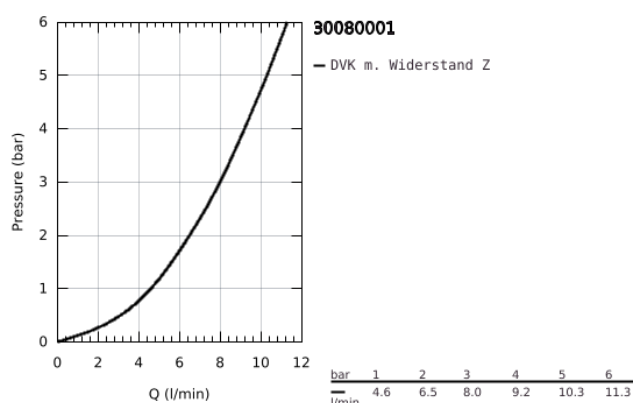
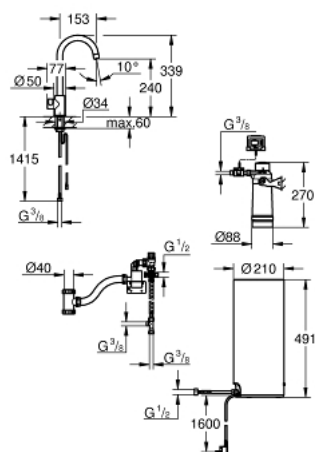


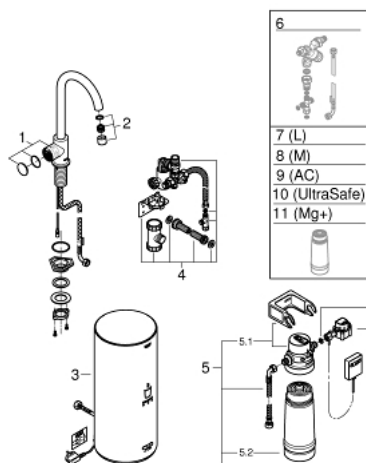
30 080 001 GROHE RED MONO STANDVENTIL UND BOILER GRÖSSE L



PRODUKTBESCHREIBUNG

- Colour: chrom
- GROHE Red Mono Standventil
- Einlochmontage
- C-Auslauf
- GROHE ChildLock Drucktasten für kochendes Wasser
- TÜV zertifizierte elektronische Sicherung gegen versehentliches Aktivieren
- GROHE Long-Life Oberfläche
- isolierter Rohrauslauf
- Schwenkbereich 150°
- GROHE Red Boiler Grösse L
- Hochdruckboiler für kochendes und warmes Wasser
- 5,5 Liter 100° C kochendes Wasser
- 7 Liter Gesamtkapazität
- Betriebsdruck: 1-7 bar
- mit flexiblem Anschlussschlauch und Abgang für kochendes Wasser
- CE-Zeichen
- Anschlussspannung 230 V 50 Hz
- Leistungsaufnahme 2100 W
- Leistungsaufnahme Standby 15 W
- Energieeffizienzklasse A
- GROHE Blue S-Size Filter Starter Set
- zum Schutz des Boilers vor Verkalkung
- Kapazität 600 Liter bei 20° dKH
- Durchflussmesser

30 080 001 GROHE RED MONO STANDVENTIL UND BOILER GRÖSSE L



ERSATZTEILE, August 2013 – now

- 1: Bedieneinheit (Order-nr. 46997000)
- 2: Mousseur (Order-nr. 13999000)
- 3: Boiler Grösse L (Order-nr. 40831001)
- 4: Sicherheitsbaugruppe (Order-nr. 48371000)
- 5: S-Size Filter Starter Set (Order-nr. 40438001)
- 5.1: Filterkopf (Order-nr. 64508001)
- 5.2: Filter S-Size (Order-nr. 40404001)
- 6: Mischventil (Order-nr. 40841001)*
- 7: Filter L-Size (Order-nr. 40412001)*
- 8: Filter M-Size (Order-nr. 40430001)*
- 9: Aktivkohlefilter (Order-nr. 40547001)*
- 10: UltraSafe Filter (Order-nr. 40575001)*
- 11: Magnesium+ Filter

(Order-nr. 40691001)*

* Optional accessories