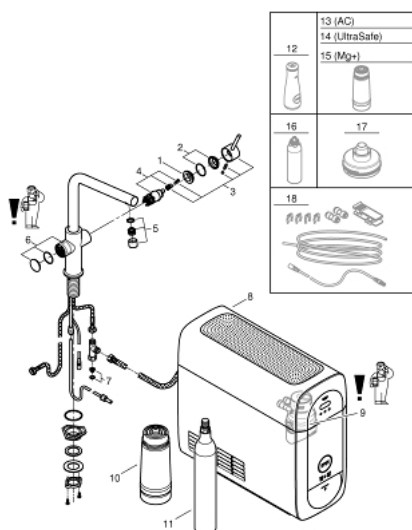


31 454 AL1 GROHE BLUE HOME L-AUSLAUF STARTER KIT

PRODUKTBESCHREIBUNG (2/2)

- Systemvoraussetzungen Apple iPhone mit iOS 14.0 oder höher
Systemvoraussetzungen Android Smartphone mit Android 10.0 oder höher
Mobile Endgeräte und die GROHE Watersystems App*** sind nicht im Lieferumfang enthalten und müssen über einen autorisierten Apple-Händler/Händler/iTunes oder den Google Play Store bezogen werden.*Die Bluetooth Wortmarke und die Logos sind registrierte Markenzeichen der Bluetooth SIG, Inc. und stehen unter Lizenz, wenn sie von der GROHE AG verwendet werden. Andere Markenzeichen und Markennamen gehören ihren jeweiligen Besitzern.** Apple, das Apple Logo, iPod, iPod Touch, iPhone und iTunes sind Markenzeichen der Apple Inc., die in den USA und anderen Ländern eingetragen sind. Apple ist nicht verantwortlich für die Funktion dieses Gerätes oder dessen Übereinstimmung mit Sicherheitsstandards und regulativen Normen.*** Kostenlos im iTunes oder Google Play Store erhältlich.
- enthält Komponente, welche als Gefahrstoff gilt. Nähere Informationen unter www.grohe.com/safety-data-sheets/

31 454 AL1 GROHE BLUE HOME L-AUSLAUF STARTER KIT



ERSATZTEILE, März 2018 – now

- 1: Befestigungsring (Order-nr. 07419000)
- 2: Kappe (Order-nr. 46581AL0)
- 3: Hebel (Order-nr. 46957AL0)
- 4: Kartusche (Order-nr. 46580000)
- 5: Mousseur (Order-nr. 48194AL0)
- 6: Bedieneinheit (Order-nr. 46958AL0)
- 7: Sieb (Order-nr. 47576000)
- 8: Kühler (Order-nr. 40711001)
- 9: Filterkopf (Order-nr. 48344000)
- 10: Filter S-Size (Order-nr. 40404001)
- 11: Starterset 425 g CO₂ Flaschen (4 Stück) (Order-nr. 40422000)
- 12: Glaskaraffe (Order-nr. 40405000)*
- 13: Aktivkohlefilter (Order-nr. 40547001)*
- 14: UltraSafe Filter (Order-nr. 40575001)*
- 15: Magnesium+ Filter

(Order-nr. 40691001)*

16: Reinigungskartusche (Order-nr. 40434001)*

17: Adapter für Reinigungskartusche (Order-nr. 40694000)*

18: Verlängerungssatz (Order-nr. 40843000)*

* Optional accessories