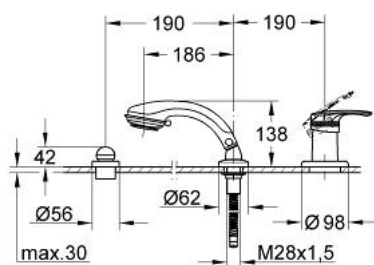


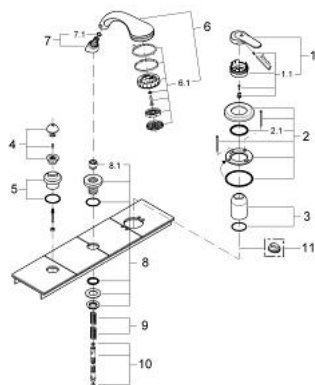
19 173 IG0 EUROSOLID 3-LOCH EINHAND-WANNENKOMBINATION



PRODUKTBESCHREIBUNG

- Colour: chrom/gold
- Oberbau für Körper 33 340
- bestehend aus:
 - Einhandmischer-Bedienelement
 - automatische Umstellung: Wanne/Brause
 - Relaxa plus Handbrause mit Champagne-Strahl
 - Metall-Brauseschlauch 2.000 mm
- zur Kombination mit Talentofill
- GROHE Long-Life Oberfläche

19 173 IG0 EUROSOLID 3-LOCH EINHAND-WANNENKOMBINATION



ERSATZTEILE, Jänner 2001 – now

- 1: Hebel (Order-nr. 464761IG0)
- 1.1: Griffbefestigung (Order-nr. 46416IG0)
- 2: Rosette (Order-nr. 46478000)
- 2.1: O-Ring (Order-nr. 0431900M)
- 3: Kappe (Order-nr. 46479000)
- 4: Umstellknopf (Order-nr. 46480IG0)
- 5: Rosette (Order-nr. 46481000)
- 6: Handbrause 2 Strahlarten (Order-nr. 28174IG0)
- 6.1: Brauseboden (Order-nr. 45658IG0)
- 6.2: Kupplungsstück (Order-nr. 28635XX0)
- 6.3: Sieb (Order-nr. 0700200M)
- 7: Kupplungsstück (Order-nr. 47318000)
- 7.1: O-Ring Ø11 x Ø2 (Order-nr. 0122400M)
- 8: Schlauchdurchführung (Order-nr. 45836IK0)
- 8.1: Schlauchdichtung (Order-nr. 45412XX0)
- 9: Rückholfeder (Order-nr. 00869000)
- 10: Metallbrauseschlauch (Order-nr. 28146000)
- 11: Temperaturbegrenzer (Order-nr. 46308000)*
- * Optional accessories