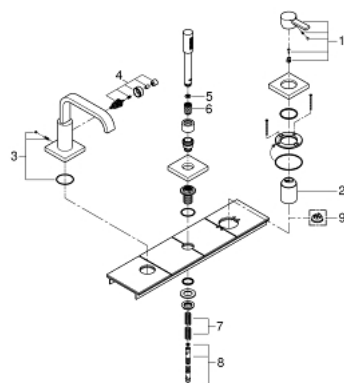


## 19 316 000 ALLURE 3-LOCH EINHAND-WANNENKOMBINATION



### ERSATZTEILE, März 2015 – now

- 1: Hebel (Order-nr. 46609000)
  - 2: Kappe (Order-nr. 09038000)
  - 3: Auslaufbefestigung (Order-nr. 45396000)
  - 4: Umstellset (Order-nr. 46612000)
  - 5: Sieb (Order-nr. 0700200M)
  - 6: Konusmutter (Order-nr. 08864000)
  - 7: Rückholfeder (Order-nr. 00869000)
  - 8: Metallbrauseschlauch (Order-nr. 28146000)
  - 9: Temperaturbegrenzer (Order-nr. 46375000)\*
- \* Optional accessories

## 19 316 000 ALLURE 3-LOCH EINHAND-WANNENKOMBINATION

**ERSATZTEILE**, Februar 2008 – März 2015

1: Hebel (Order-nr. 46609000)

2: Kappe (Order-nr. 09038000)

3: Auslaufbefestigung (Order-nr. 45396000)

4: Umstellset (Order-nr. 46612000)

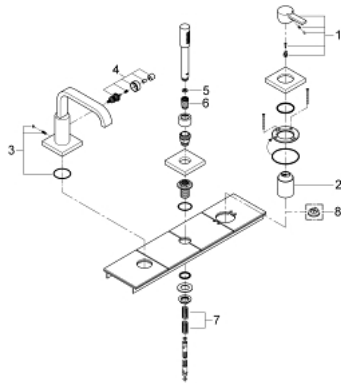
5: Sieb (Order-nr. 0700200M)

6: Konusmutter (Order-nr. 08864000)

7: Rückholfeder (Order-nr. 00869000)

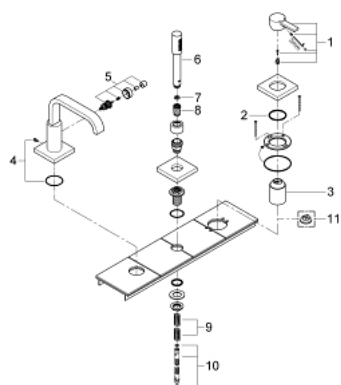
8: Temperaturbegrenzer (Order-nr. 46375000)\*

\* Optional accessories



## 19 316 000 ALLURE 3-LOCH EINHAND-WANNENKOMBINATION

**ERSATZTEILE**, Juni 2005 – Februar 2008



- 1: Hebel (Order-nr. 46609000)
- 2: O-Ring (Order-nr. 0431900M)
- 3: Kappe (Order-nr. 09038000)
- 4: Auslaufbefestigung (Order-nr. 45396000)
- 5: Umstellset (Order-nr. 46612000)
- 6: Handbrause 1 Strahlart (Order-nr. 28034000)
- 7: Sieb (Order-nr. 0700200M)
- 8: Konusmutter (Order-nr. 08864000)
- 9: Rückholfeder (Order-nr. 00869000)
- 10: Metallbrauseschlauch (Order-nr. 28146000)
- 11: Temperaturbegrenzer (Order-nr. 46375000)\*

\* Optional accessories