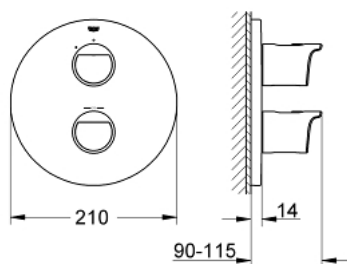


## 19 354 001 GROHTHERM 2000 THERMOSTAT-BRAUSEBATTERIE

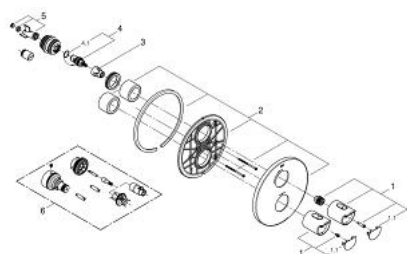


### PRODUKTBESCHREIBUNG

- Colour: chrom
- Fertigmontageset für
- Rapido T 35 500
- Wandrosette mit GROHE FastFixation(verdeckte Rosetten- und Schaftabdichtung, verdeckte Befestigung)
- GROHE Long-Life Oberfläche
- GROHE Aqua Paddle ergonomisch geformte Griffe
- GROHE SafeStop Plus Sicherheitssperre bei 38°C und zusätzlich optional einsetzbarer Temperaturendanschlag bei 43°C
- Mengengriff mit GROHE EcoButton(Spartaste mit individuell einstellbarem Sparanschlag)
- Carbodur Keramik-Oberteil 1/2", 180°
- ohne Unterputz-Einbaukörper



## 19 354 001 GROHTHERM 2000 THERMOSTAT-BRAUSEBATTERIE



### ERSATZTEILE, April 2014 – now

1: Griff (Order-nr. 47920000)

1.1: Abdeckkappe (Order-nr. 4791900M)

2: Rosette (Order-nr. 47809000)

3: Anschlag (Order-nr. 10093000)

4: Keramik-Oberteil 1/2" (Order-nr. 45346000)

4.1: O-Ring Ø18,2 x Ø1,7 (Order-nr. 0392400M)

5: Adapter (Order-nr. 12702000)

6: Verlängerungsset 27,5 mm (Order-nr. 47780000)\*

\* Optional accessories