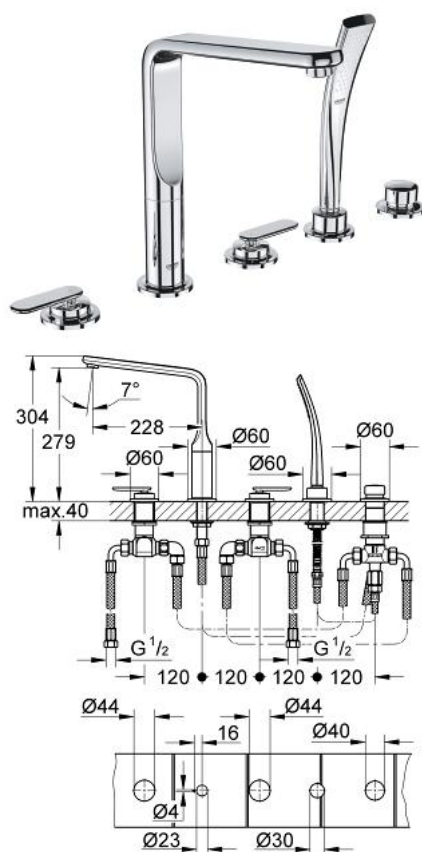


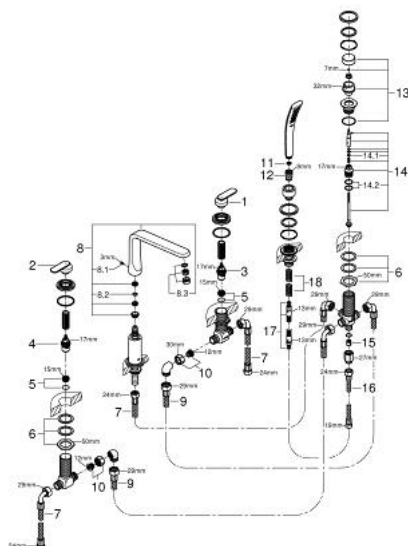
19 362 000 VERIS 5-LOCH-WANNENKOMBINATION



PRODUKTBESCHREIBUNG

- Colour: chrom
- GROHE Long-Life Oberfläche
- bestehend aus:
- Keramik-Oberteile 1/2", 90°
- Auslauf-Aufnahme vormontiert
- Wannenauslauf mit Mousseur
- Umstellung Wanne/Brause
- Veris Handbrause 27 184
- Metall-Brauseschlauch 2.000 mm
- Montageplatte
- flexible Anschlussschläuche
- Anschluss für Brauseschlauch
- eigensicher gegen Rückfließen
- kann mit 29 037 000 verwendet werden

19 362 000 VERIS 5-LOCH-WANNENKOMBINATION



ERSATZTEILE, August 2008 – now

- 1: Griff (Order-nr. 48015000)
- 2: Griff (Order-nr. 48016000)
- 3: Keramik-Oberteil 3/4" (Order-nr. 45887000)
- 4: Keramik-Oberteil 3/4" (Order-nr. 45888000)
- 5: Ventilsitz 3/4 (Order-nr. 45345000)
- 6: Schaftverschraubung (Order-nr. 45444000)
- 7: Anschlussschlauch (Order-nr. 48018000)
- 8: Auslauf (Order-nr. 13250000)
- 8.1: Schraubenset (Order-nr. 46670000)
- 8.2: Abdeckring (Order-nr. 0128500M)
- 8.3: Mousseur (Order-nr. 13922000)
- 9: Anschlussschlauch (Order-nr. 48019000)
- 10: Anschlussverschraubung 1/2" (Order-nr. 45044000)
- 11: Sieb (Order-nr. 0700200M)
- 12: Konusmutter (Order-nr. 08864000)
- 13: Umstellknopf (Order-nr. 45997000)
- 14: Umstellung (Order-nr. 45443000)
- 14.1: O-Ring Ø6 x Ø2 (Order-nr. 0128300M)
- 14.2: O-Ring (Order-nr. 0120500M)
- 15: Rückflussverhinderer (Order-nr. 08565000)
- 16: Anschlussschlauch (Order-nr. 07300000)
- 17: Metallbrauseschlauch (Order-nr. 28146000)
- 18: Rückholfeder (Order-nr. 00869000)