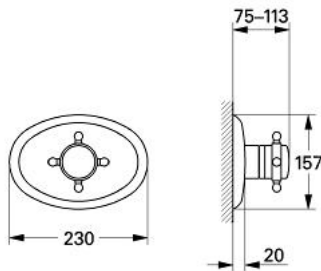


19 606 AG0 SINFONIA THERMOSTAT

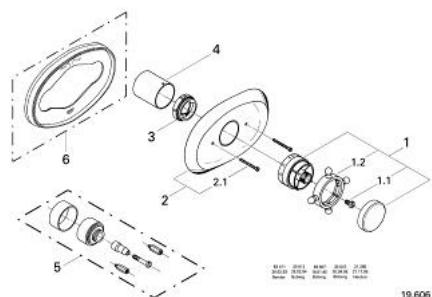


PRODUKTBESCHREIBUNG

- Colour: aranja/gold
- Fertigmontageset für 34 952
- ohne Unterputz-Einbaukörper
- Temperaturwählgriff mit GROHE SafeStop Sicherheitssperre bei 38°C
- Temperaturendanschlag 43°C
- Kreuz-Griff
- GROHE Long-Life Oberfläche



19 606 AG0 SINFONIA THERMOSTAT



ERSATZTEILE, Jänner 1992 – now

1: Temperaturwählgriff, Sinfonia (Order-nr. 47274AG0)

1.1: Schraube (Order-nr. 0242600M)

1.2: Greifring (Order-nr. 08325G00)

2: Rosette (Order-nr. 47295A00)

2.1: Schraube (Order-nr. 02413A0M)

3: Anschlagring (Order-nr. 47297000)

4: Hülse (Order-nr. 03270A00)

5: Verlängerungsset 1/2", 28 mm (Order-nr. 47331000)*

6: Distanzring (Order-nr. 47347A00)*

* Optional accessories