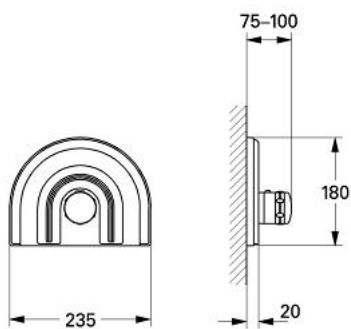


19 610 L00 **CHIARA THERMOSTAT**

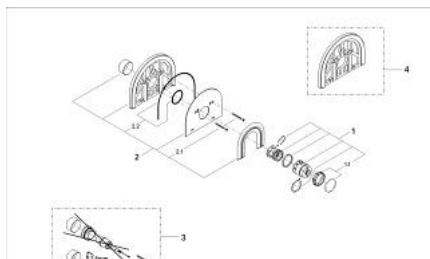


PRODUKTBESCHREIBUNG

- Colour: weiß
- Fertigmontageset für 34 303/34 305
- ohne Unterputz-Einbaukörper
- mit Rosette
- Temperaturwählgriff mit GROHE SafeStop Sicherheitssperre bei 38°C
- individuell begrenzbare Maximaltemperatur
- Rosetten- und Schaftabdichtungen
- verdeckte Befestigungsschrauben
- GROHE Long-Life Oberfläche



19 610 L00 CHIARA THERMOSTAT



ERSATZTEILE, Jänner 1991 – now

1: Temperaturwählgriff (Order-nr. 47451L00)

1.1: Abdeckkappe (Order-nr. 47452L00)

2: Rosette 181x235 (Order-nr. 47459L00)

2.1: Schrauben (Order-nr. 47460000)

2.2: Dichtungsset (Order-nr. 47470000)

3: Verlängerungsset 27,5 mm (Order-nr. 47461000)*

4: Distanzstück, 12 mm (Order-nr. 47462L00)*

* Optional accessories