

19 838 IG0 CHIARA UP-VENTIL OBERBAU

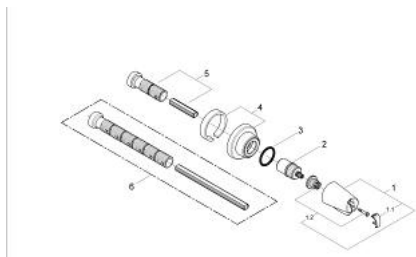


PRODUKTBESCHREIBUNG

- Colour: chrom/gold
- für UP-Ventile, 1/2", 3/4", 1"
- Einbautiefe stufenlos einstellbar
- 20-80 mm
- Rosette mit Wandabdichtung, verschraubbar
- GROHE Long-Life Oberfläche



19 838 IG0 CHIARA UP-VENTIL OBERBAU



ERSATZTEILE, Jänner 2002 – now

1: Griff Chiara 1/2, neutral (Order-nr. 45954IG0)

1.1: Abdeckkappe (Order-nr. 11366G0M)

1.2: Griffbefestigung (Order-nr. 45186000)

1.2.1: O-Ring Ø18,2 x Ø1,7 (Order-nr. 0392400M)

2: Spindelverlängerung (Order-nr. 45204000)

3: O-Ring (Order-nr. 0129200M)

4: Rosette Ø178 mm (Order-nr. 45955000)

5: Verlängerungs-Set, 80 mm (Order-nr. 45202000)

6: Verlängerungs-Set, 200 mm (Order-nr. 45203000)*

* Optional accessories