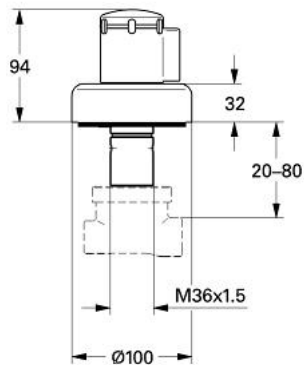


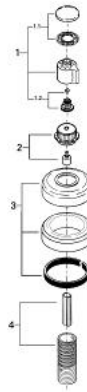
19 900 IG0 <P>2-WEGE-UMSTELLUNG</P>



PRODUKTBESCHREIBUNG

- Colour: chrom/gold
- Fertigmontageset für 29 706
- ohne Unterputz-Einbaukörper
- Rosette mit Wandabdichtung
- verschraubbar
- Einbautiefe stufenlos einstellbar 20-80 mm
- mit Griff
- GROHE Long-Life Oberfläche

19 900 IG0 <P>2-WEGE-UMSTELLUNG</P>



83 330
04.06.04
19.900

19.901

19.902

19.900

ERSATZTEILE, Jänner 1991 – now

1: Umstellhebel (Order-nr. 45436PG0)

1.1: Kappe (Order-nr. 45437PG0)

1.2: Griffbefestigung (Order-nr. 45186000)

1.2.1: O-Ring Ø18,2 x Ø1,7 (Order-nr. 0392400M)

2: Griffunterteil (Order-nr. 45438000)

3: Rosette (Order-nr. 45433000)

4: Verlängerung (Order-nr. 45439000)