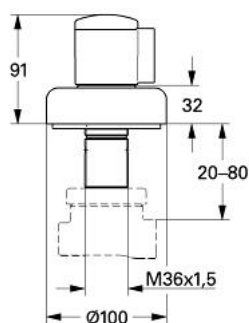


19 903 L00 <P>2-WEGE-UMSTELLUNG</P>

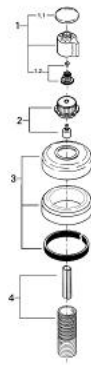


PRODUKTBESCHREIBUNG

- Colour: weiß
- Fertigmontageset für
- 29 712 000
- ohne Unterputz-Einbaukörper
- Rosette mit Wandabdichtung
- verschraubbar
- Einbautiefe stufenlos einstellbar 20-80 mm
- mit Griff
- GROHE Long-Life Oberfläche



19 903 L00 <P>2-WEGE-UMSTELLUNG</P>



90 494
23.02.96
Bender

19.904 19.905

19.903

ERSATZTEILE, Jänner 1994 – now

- 1: Umstellgriff (Order-nr. 45649L00)
- 1.1: Abdeckkappe (Order-nr. 04180L00)
- 1.2: Griffbefestigung (Order-nr. 45186000)
- 1.2.1: O-Ring Ø18,2 x Ø1,7 (Order-nr. 0392400M)
- 2: Griffunterteil (Order-nr. 45438000)
- 3: Rosette (Order-nr. 45433L00)
- 4: Verlängerung (Order-nr. 45439000)