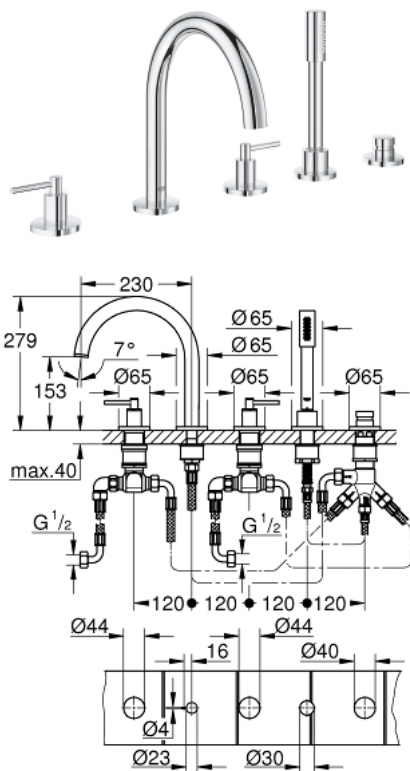
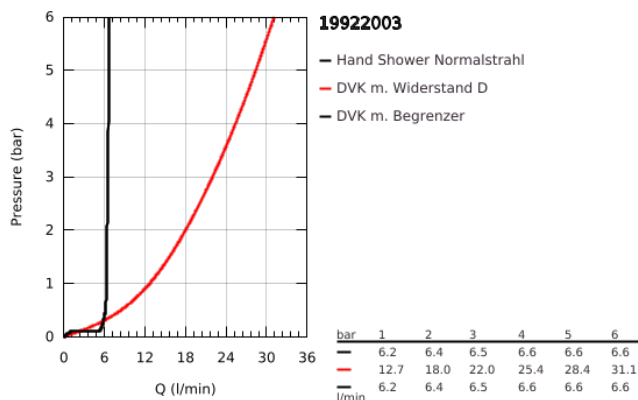


## 19 922 003 ATRIO 5-LOCH-WANNENKOMBINATION

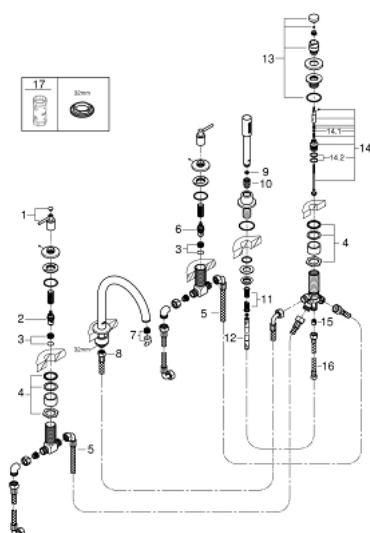


### PRODUKTBESCHREIBUNG

- Colour: chrom
- Keramik-Oberteile 1/2", 90°
- GROHE Long-Life Oberfläche
- bestehend aus:
- Auslauf-Aufnahme vormontiert
- mit Hebelgriffen
- Wanneneinlauf mit Mousseur und Umstellung Wanne/Brause
- Rainshower Aqua Handbrause 6,5 l/min
- Brauseschlauch 2.000 mm
- flexible Anschlussschläuche
- Anschluss für Brauseschlauch
- eigensicher gegen Rückfließen
- kann mit UP-Einbaukörper 29 037 002 verwendet werden
- ein Set mit "H" und "C" Markierung, ein Set ohne Warm-Kalt-Markierung im Lieferumfang enthalten



## 19 922 003 ATRIO 5-LOCH-WANNENKOMBINATION



### ERSATZTEILE, April 2017 – now

- 1: Hebelgriffe (Order-nr. 18034003)
- 2: Keramik-Oberteil 3/4" (Order-nr. 45888000)
- 3: Ventilsitz 3/4 (Order-nr. 45345000)
- 4: Schaftverschraubung (Order-nr. 45444000)
- 5: Anschlussschlauch (Order-nr. 48019000)
- 6: Keramik-Oberteil 3/4" (Order-nr. 45887000)
- 7: Mousseur (Order-nr. 13926000)
- 8: Anschlussschlauch (Order-nr. 48018000)
- 9: Sieb (Order-nr. 0700200M)
- 10: Konusmutter (Order-nr. 08864000)
- 11: Rückholfeder (Order-nr. 00869000)
- 12: Metallbrauseschlauch (Order-nr. 28146000)
- 13: Umstellknopf (Order-nr. 48411000)
- 14: Umstellung (Order-nr. 45443000)
- 14.1: O-Ring Ø6 x Ø2 (Order-nr. 0128300M)
- 14.2: O-Ring (Order-nr. 0120500M)
- 15: Rückflussverhinderer (Order-nr. 08565000)
- 16: Anschlussschlauch (Order-nr. 07300000)
- 17: Steckschlüssel (Order-nr. 19332000)\*

\* Optional accessories