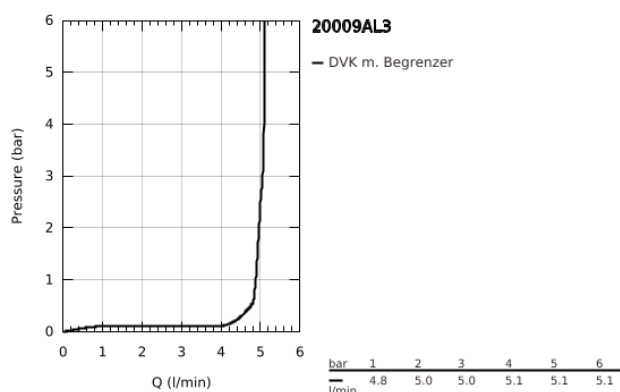
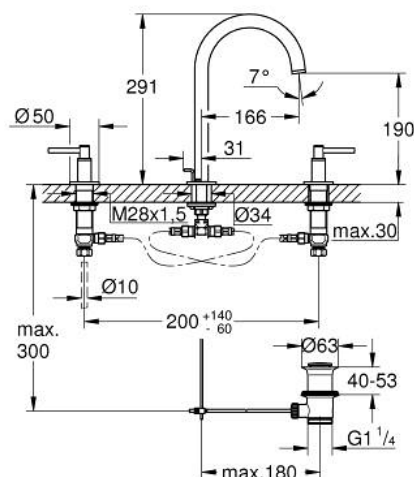


- Colour: hard graphite gebürstet
- Keramik-Oberteile 1/2", 90°
- GROHE Long-Life Oberfläche
- GROHE Water Saving 5,7 l/min Laminar Mousseur
- schwenkbarer Bogenauslauf mit Anschlagbegrenzung
- Zugstangen-Ablaufgarnitur 1 1/4"
- druckfeste, flexible Verbindungsschläuche zwischen Mittelkörper und Seitenventilen
- mit Hebelgriffen
- ein Set mit "H" und "C" Markierung, ein Set ohne Warm-Kalt-Markierung im Lieferumfang enthalten



20 009 AL3 ATRIO WASCHTISCH-DREILOCHBATTERIE, 1/2" M-SIZE



ERSATZTEILE, April 2017 – now

- 1: Hebelgriffe (Order-nr. 18027AL3)
- 2: Keramik-Oberteil 1/2" (Order-nr. 45882000)
- 2.1: O-Ring Ø18,2 x Ø1,7 (Order-nr. 0392400M)
- 3: Keramik-Oberteil 1/2" (Order-nr. 45883000)
- 3.1: O-Ring Ø18,2 x Ø1,7 (Order-nr. 0392400M)
- 4: Verschraubung 1/2" (Order-nr. 1290100M)
- 4.1: Dichtung Ø18,5 x Ø12 x 2 (Order-nr. 0138900M)
- 5: Sicherungsring (Order-nr. 4826600M)
- 6: Strahlregler (Order-nr. 48408000)
- 7: Abdeckring (Order-nr. 0128500M)
- 8: Zugstange (Order-nr. 65196AL0)
- 9: Befestigungsklammer (Order-nr. 6554100M)
- 10: Anschlußschlauch (Order-nr. 45704000)
- 11: Ablaufgarnitur 1 1/4" (Order-nr. 28910AL0)
- 11.1: Stopfen (Order-nr. 07182AL0)
- 11.2: Exzenterstange (Order-nr. 07052000)
- 12: Überwurfmutter 1/2x Ø14,5 (Order-nr. 1290200M)*
- 13: Exzenterstange (Order-nr. 07341000)*

* Optional accessories