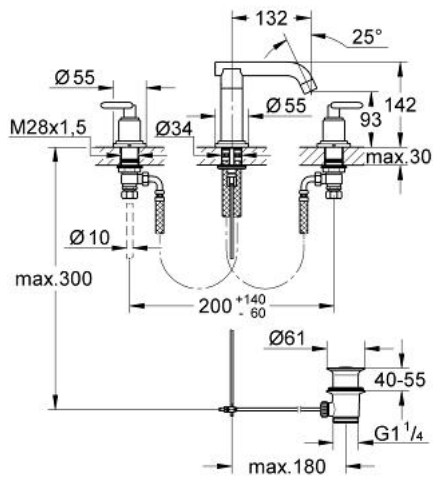


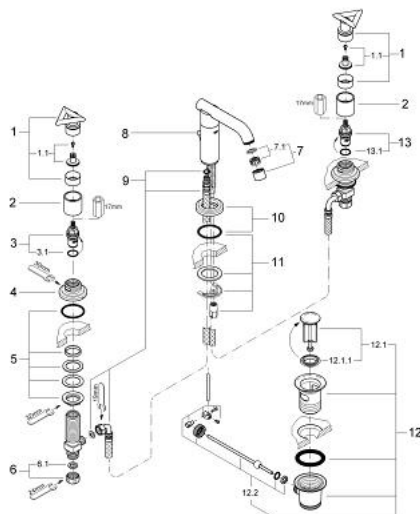
20 049 000 **ATRIO WASCHTISCH-DREILOCHBATTERIE, 1/2"**
S-SIZE



PRODUKTBESCHREIBUNG

- Colour: chrom
- Stabauslauf mit Mousseur
- Keramik-Oberteile 1/2", 90°
- Zugstangen-Ablaufgarnitur 1 1/4"
- druckfeste, flexible Verbindungsschläuche zwischen Mittelkörper und Seitenventilen
- Anschlussmutter mit 10,5-mm-Bohrung
- mit Delta-Griff
- GROHE Long-Life Oberfläche

20 049 000 **ATRIO WASCHTISCH-DREILOCHBATTERIE, 1/2"**
S-SIZE



ERSATZTEILE, Jänner 2001 – now

- 1: Griff Delta (Order-nr. 45610000)
- 1.1: Griffbefestigung (Order-nr. 45605000)
- 2: Hülse (Order-nr. 08124000)
- 3: Keramik-Oberteil 1/2" (Order-nr. 45882000)
- 3.1: O-Ring Ø18,2 x Ø1,7 (Order-nr. 0392400M)
- 4: Rosette (Order-nr. 45630000)
- 5: Gegenverschraubung (Order-nr. 45286000)
- 6: Verschraubung 1/2" (Order-nr. 1290100M)
- 6.1: Dichtung Ø18,5 x Ø12 x 2 (Order-nr. 0138900M)
- 7: Mousseur (Order-nr. 06574000)
- 7.1: Siebeinsatz, Mousseur M22+M24x1 (Order-nr. 45002000)
- 8: Zugstange (Order-nr. 06575000)
- 9: Druckschlauch flexibel (Order-nr. 45461000)
- 10: Rosette (Order-nr. 45629000)
- 11: Gegenverschraubung (Order-nr. 46249000)
- 12: Ablaufgarnitur 1 1/4" (Order-nr. 28910000)
- 12.1: Stopfen (Order-nr. 07182000)
- 12.2: Exzenterstange (Order-nr. 07052000)
- 13: Keramik-Oberteil 1/2" (Order-nr. 45883000)
- 13.1: O-Ring Ø18,2 x Ø1,7 (Order-nr. 0392400M)