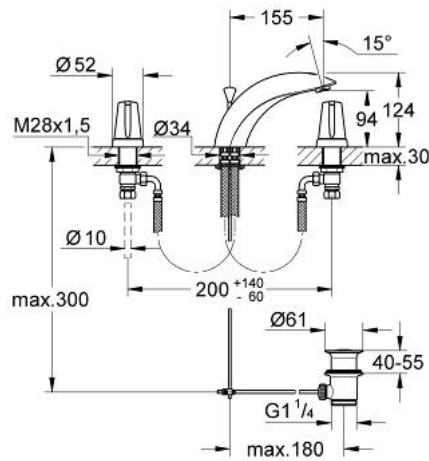


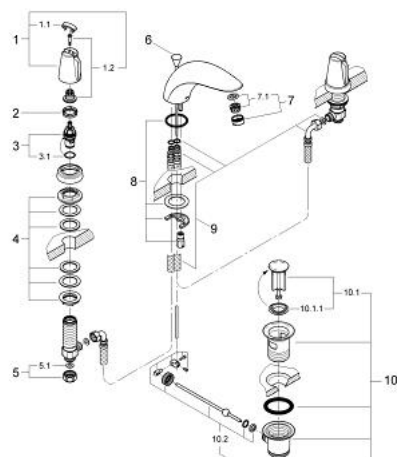
20 062 RR0 **CHIARA WASCHTISCH-DREILOCHBATTERIE, 1/2"**  
**S-SIZE**



**PRODUKTBESCHREIBUNG**

- Colour: velourchrom
- Carbodur Keramik-Oberteile 1/2", 180°
- feststehender Gussauslauf mit Mousseur
- druckfeste, flexible Verbindungsschläuche
- Anschlussmutter mit 10,5-mm-Bohrung
- Zugstangen-Ablaufgarnitur 1 1/4"
- GROHE Long-Life Oberfläche

## 20 062 RR0 CHIARA WASCHTISCH-DREILOCHBATTERIE, 1/2" S-SIZE



### ERSATZTEILE, Jänner 2002 – now

- 1: Griff Chiara 1/2, neutral (Order-nr. 45954RR0)
- 1.1: Abdeckkappe (Order-nr. 1136600M)
- 1.2: Griffbefestigung (Order-nr. 45186000)
- 1.2.1: O-Ring Ø18,2 x Ø1,7 (Order-nr. 0392400M)
- 2: Stützring (Order-nr. 03070000)
- 3: Keramik-Oberteil 1/2" (Order-nr. 45346000)
- 3.1: O-Ring Ø18,2 x Ø1,7 (Order-nr. 0392400M)
- 4: Gegenverschraubung M28 x 1,5 (Order-nr. 45025000)
- 5: Verschraubung 1/2" (Order-nr. 1290100M)
- 5.1: Dichtung Ø18,5 x Ø12 x 2 (Order-nr. 0138900M)
- 6: Zugstange (Order-nr. 12307RR0)
- 7: Mousseur (Order-nr. 13929P00)
- 7.1: Siebeinsatz, Mousseur M22+M24x1 (Order-nr. 45002000)
- 8: Gegenverschraubung (Order-nr. 45226000)
- 9: Druckschlauch flexibel (Order-nr. 45461000)
- 10: Ablaufgarnitur 1 1/4" (Order-nr. 28910P00)
- 10.1: Stopfen (Order-nr. 07182P00)
- 10.1.1: Dichtung (Order-nr. 0506500M)
- 10.2: Exzenterstange (Order-nr. 07052000)