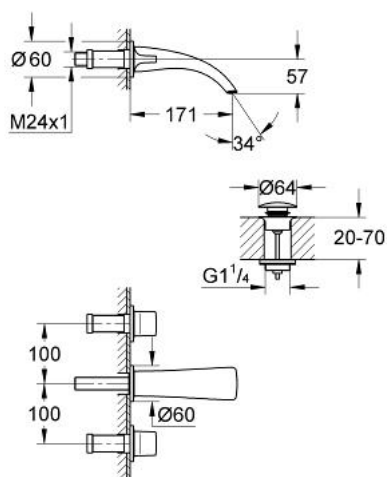


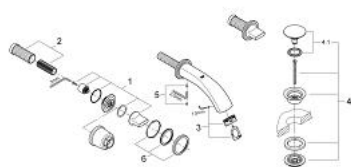
## 20 152 000 VERIS 3-LOCH WASCHTISCH-BATTERIE S-SIZE



### PRODUKTBESCHREIBUNG

- Colour: chrom
- Wandmontage
- Fertigmontageset für
- 29 025
- Keramik-Oberteile 1/2", 90°
- Auslauf mit Mousseur
- Push-open Ablaufgarnitur 1 1/4"
- Ausladung 171 mm
- Stichmaß 200 mm
- Durchflussbegrenzer 6 l/min
- Klickrosette
- nur in Verbindung mit Unterputz-Einbaukörper

20 152 000 **VERIS 3-LOCH WASCHTISCH-BATTERIE**  
**S-SIZE**



**ERSATZTEILE**, Juli 2010 – now

- 1: Griff (Order-nr. 45985000)
- 2: Spindelverlängerung (Order-nr. 45988000)
- 3: Mousseur (Order-nr. 48055000)
- 4: Ablaufgarnitur mit Druckstopfen (Order-nr. 65807000)
- 4.1: Einstecknippel (Order-nr. 45986000)
- 5: Befestigungssatz (Order-nr. 48003000)
- 6: Rosette (Order-nr. 45999000)