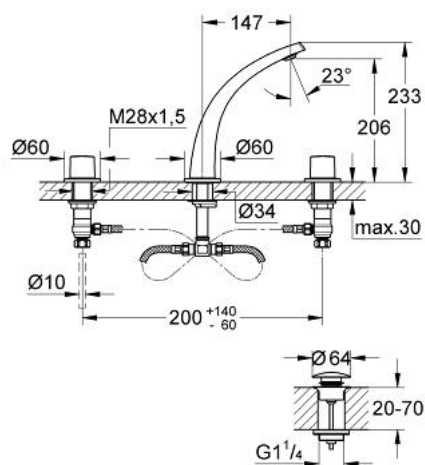


20 178 KS0 **VERIS 3-LOCH WASCHTISCH-BATTERIE**
S-SIZE

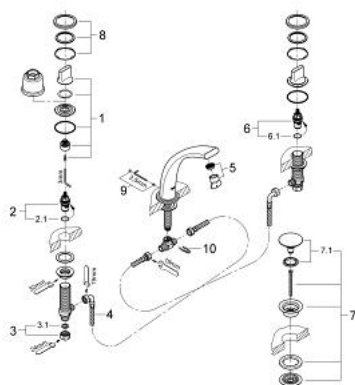


PRODUKTBESCHREIBUNG

- Colour: velvet black
- Keramik-Oberteile 1/2", 90°
- integrierter Mousseur
- Push-open Ablaufgarnitur 1 1/4"
- druckfeste, flexible Verbindungsschläuche zwischen Mittelkörper und Seitenventilen
- Klickrosette
- Durchflussbegrenzer 14 l/min.



20 178 KS0 VERIS 3-LOCH WASCHTISCH-BATTERIE S-SIZE



ERSATZTEILE, Mai 2008 – now

- 1: Griff (Order-nr. 45985KS0)
- 2: Keramik-Oberteil 1/2" (Order-nr. 45882000)
- 2.1: O-Ring Ø18,2 x Ø1,7 (Order-nr. 0392400M)
- 3: Verschraubung 1/2" (Order-nr. 1290100M)
- 3.1: Dichtung Ø18,5 x Ø12 x 2 (Order-nr. 0138900M)
- 4: Anschlußschlauch (Order-nr. 45704000)
- 5: Mousseur (Order-nr. 48009000)
- 6: Keramik-Oberteil 1/2" (Order-nr. 45883000)
- 6.1: O-Ring Ø18,2 x Ø1,7 (Order-nr. 0392400M)
- 7: Ablaufgarnitur mit Druckstopfen (Order-nr. 65807KS0)
- 7.1: Einstecknippel (Order-nr. 45986KS0)
- 8: Rosette (Order-nr. 45999KS0)
- 9: Befestigungssatz (Order-nr. 48003000)
- 10: Befestigungsklammer (Order-nr. 6554100M)