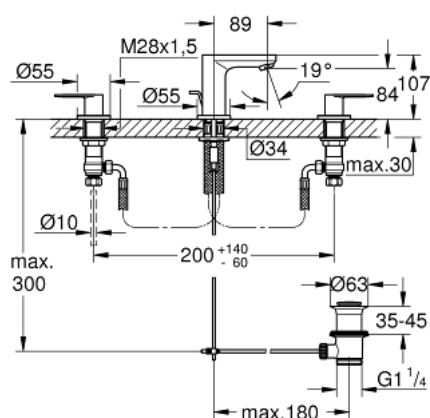
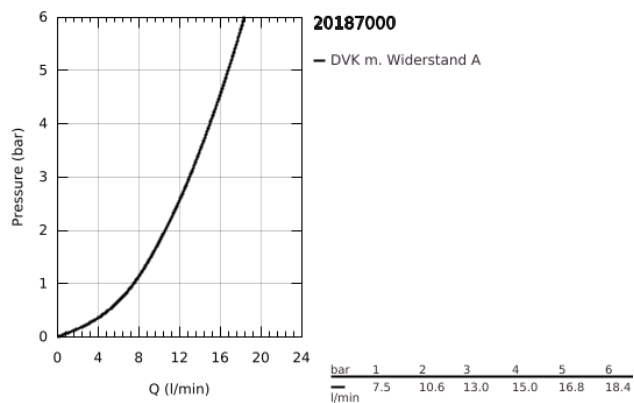


20 187 000 EUROSMART COSMOPOLITAN WASCHTISCH-DREILOCHBATTERIE, 1/2" S-SIZE

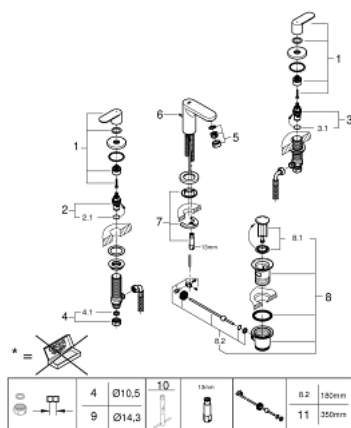


PRODUKTBESCHREIBUNG

- Colour: chrom
- Bedienungshebel aus Metall
- Keramik-Oberteile 1/2", 90°
- GROHE Long-Life Oberfläche
- GROHE FastFixation Schnellbefestigungssystem mit Zentrierhilfe
- Auslauf mit Mousseur
- Zugstangen-Ablaufgarnitur 1 1/4"
- druckfeste, flexible Verbindungsschläuche zwischen Mittelkörper und Seitenventilen
- Anschlussmutter mit 10,5-mm-Bohrung



20 187 000 EUROSMART COSMOPOLITAN WASCHTISCH-DREILOCHBATTERIE, 1/2" S-SIZE



ERSATZTEILE, August 2019 – now

- 1: Griffpaar (Order-nr. 48306000)
- 2: Keramik-Oberteil 1/2" (Order-nr. 45882000)
- 2.1: O-Ring Ø18,2 x Ø1,7 (Order-nr. 0392400M)
- 3: Keramik-Oberteil 1/2" (Order-nr. 45883000)
- 3.1: O-Ring Ø18,2 x Ø1,7 (Order-nr. 0392400M)
- 4: Verschraubung 1/2" (Order-nr. 1290100M)
- 4.1: Dichtung Ø18,5 x Ø12 x 2 (Order-nr. 0138900M)
- 5: Mousseur (Order-nr. 13929000)
- 6: Zugstange (Order-nr. 46739000)
- 7: Gegenverschraubung (Order-nr. 46671000)
- 8: Ablaufgarnitur 1 1/4" (Order-nr. 28910000)
- 8.1: Stopfen (Order-nr. 07182000)
- 8.2: Exzenterstange (Order-nr. 07052000)
- 9: Überwurfmutter 1/2x Ø14,5 (Order-nr. 1290200M)*
- 10: Montageschlüssel (Order-nr. 19017000)*
- 11: Exzenterstange (Order-nr. 07341000)*
- * Optional accessories