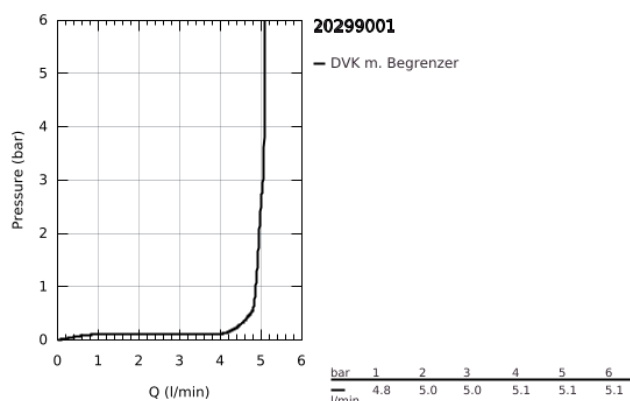
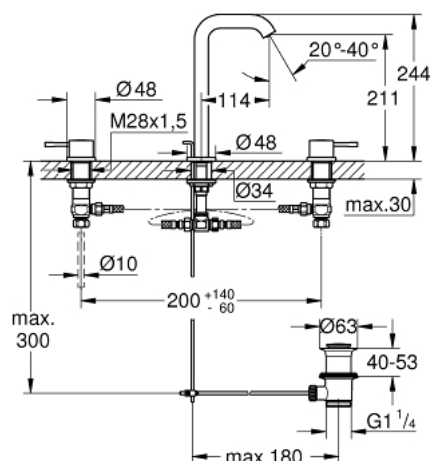


20 299 001 ESSENCE 3-LOCH-WASCHTISCHBATTERIE L-SIZE



PRODUKTBESCHREIBUNG

- Colour: chrom
- Bedienungshebel aus Metall
- Keramik-Oberteile 1/2", 90°
- GROHE Long-Life Oberfläche
- GROHE Water Saving Mousseur 5,7 l/min
- GROHE FastFixation Schnellbefestigungssystem
- GROHE AquaGuide verstellbarer Mousseur
- Zugstangen-Ablaufgarnitur 1 1/4"
- druckfeste, flexible Verbindungsschläuche zwischen Mittelkörper und Seitenventilen
- Anschlussmutter 1/2" x 10,5 mm



20 299 001 ESSENCE 3-LOCH-WASCHTISCHBATTERIE L-SIZE



ERSATZTEILE, Jänner 2014 – now

- 1: Griff (Order-nr. 48272000)
 - 2: Griff (Order-nr. 48273000)
 - 3: Keramik-Oberteile 1/2" (Order-nr. 45882000)
 - 3.1: O-Ring Ø18,2 x Ø1,7 (Order-nr. 0392400M)
 - 4: Keramik-Oberteile 1/2" (Order-nr. 45883000)
 - 4.1: O-Ring Ø18,2 x Ø1,7 (Order-nr. 0392400M)
 - 5: Zugstange (Order-nr. 65196000)
 - 6: Mousseur (Order-nr. 48270000)
 - 7: Befestigungsklammer (Order-nr. 6554100M)
 - 8: Ablaufgarnitur 1 1/4" (Order-nr. 28910000)
 - 8.1: Stopfen (Order-nr. 07182000)
 - 8.2: Exzenterstange (Order-nr. 07052000)
 - 9: Verschraubung 1/2" (Order-nr. 1290100M)
 - 9.1: Dichtung Ø18,5 x Ø12 x 2 (Order-nr. 0138900M)
 - 10: Anschlußschlauch (Order-nr. 45704000)
 - 11: Exzenterstange (Order-nr. 07341000)*
- * Optional accessories