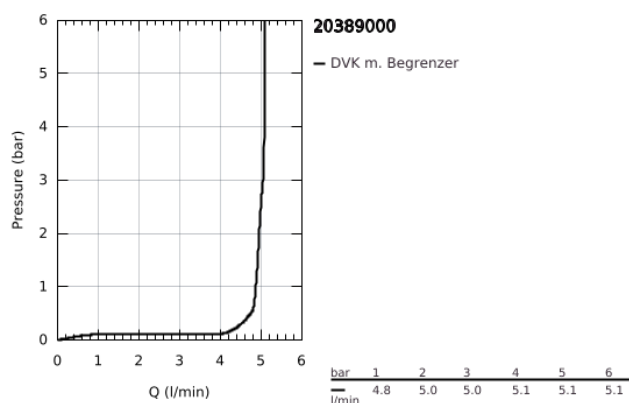
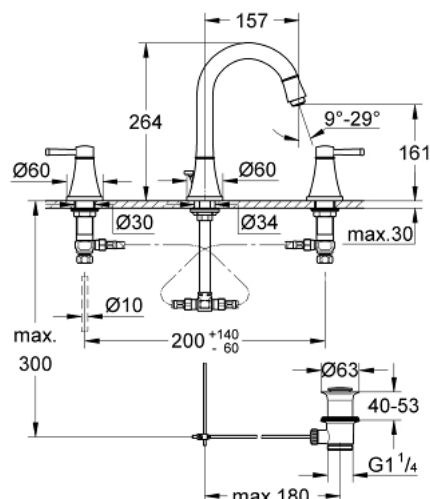


## 20 389 000 GRANDERA WASCHTISCH-DREILOCHBATTERIE, 1/2" M-SIZE

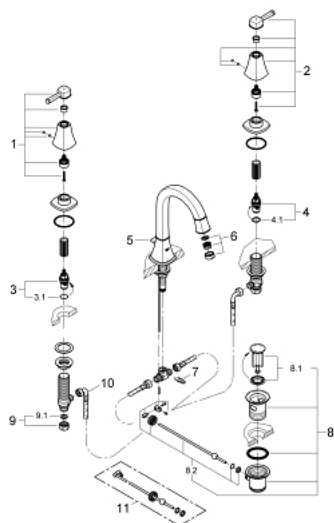


### PRODUKTBESCHREIBUNG

- Colour: chrom
- Ventile warm/kalt mit Keramikoberteilen 1/2" - 90°
- GROHE Long-Life Oberfläche
- GROHE Water Saving - weniger Wasser, perfekter Wasserfluss
- GROHE AquaGuide verstellbarer Mousseur 5,7 l/min
- Zugstangen-Ablaufgarnitur 1 1/4"
- druckfeste, flexible Verbindungsschläuche zwischen Mittelkörper und Seitenventilen



20 389 000 **GRANDERA WASCHTISCH-DREILOCHBATTERIE, 1/2"**  
**M-SIZE**



**ERSATZTEILE**, Jänner 2012 – now

- 1: Griff Grandera, Markierung rot (Order-nr. 48198000)
  - 2: Griff Grandera, Markierung blau (Order-nr. 48199000)
  - 3: Keramik-Oberteil 1/2" (Order-nr. 45882000)
  - 3.1: O-Ring Ø18,2 x Ø1,7 (Order-nr. 0392400M)
  - 4: Keramik-Oberteil 1/2" (Order-nr. 45883000)
  - 4.1: O-Ring Ø18,2 x Ø1,7 (Order-nr. 0392400M)
  - 5: Zugstange (Order-nr. 48200000)
  - 6: Strahlregler (Order-nr. 46837000)
  - 7: Befestigungsklammer (Order-nr. 6554100M)
  - 8: Ablaufgarnitur 1 1/4" (Order-nr. 28910000)
  - 8.1: Stopfen (Order-nr. 07182000)
  - 8.2: Exzenterstange (Order-nr. 07052000)
  - 9: Verschraubung 1/2" (Order-nr. 1290100M)
  - 9.1: Dichtung Ø18,5 x Ø12 x 2 (Order-nr. 0138900M)
  - 10: Anschlußschlauch (Order-nr. 45704000)
  - 11: Exzenterstange (Order-nr. 07341000)\*
- \* Optional accessories