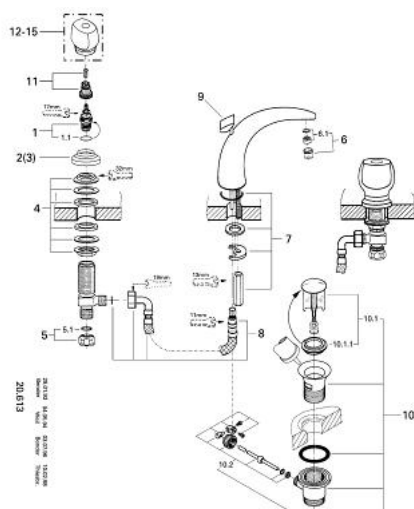


20 611 IG0 **FLORIDA WASCHTISCH-DREILOCHBATTERIE, 1/2"**
S-SIZE

PRODUKTBESCHREIBUNG

- Colour: chrom/gold
- Carbodur Keramik-Oberteile 1/2", 180°
- feststehender Gussauslauf mit Mousseur
- druckfeste, flexible Verbindungsschläuche
- zwischen Mittelkörper und Seitenventil
- Anschlussmutter mit 10,5-mm-Bohrung
- Zugstangen-Abflussgarnitur 1 1/4"
- ohne Griffe
- GROHE Long-Life Oberfläche

20 611 IG0 FLORIDA WASCHTISCH-DREILOCHBATTERIE, 1/2" S-SIZE



20.611

ERSATZTEILE, Jänner 1986 – now

- 1: Keramik-Oberteil 1/2" (Order-nr. 45346000)
 - 1.1: O-Ring Ø18,2 x Ø1,7 (Order-nr. 0392400M)
 - 2: Rosette Ø62 (Order-nr. 45223000)
 - 3: Rosette Ø52 (Order-nr. 45224000)
 - 4: Gegenverschraubung M28 x 1,5 (Order-nr. 45025000)
 - 5: Verschraubung 1/2" (Order-nr. 1290100M)
 - 5.1: Dichtung Ø18,5 x Ø12 x 2 (Order-nr. 0138900M)
 - 6: Mousseur (Order-nr. 13929G00)
 - 6.1: Siebeinsatz, Mousseur M22+M24x1 (Order-nr. 45002000)
 - 7: Gegenverschraubung (Order-nr. 45226000)
 - 8: Druckschlauch flexibel (Order-nr. 45461000)
 - 9: Zugstange (Order-nr. 45177IG0)
 - 10: Ablaufgarnitur 1 1/4" (Order-nr. 28910IG0)
 - 10.1: Stopfen (Order-nr. 07182G00)
 - 10.2: Exzenterstange (Order-nr. 07052000)
 - 11: Griffbefestigung (Order-nr. 45186000)
 - 11.1: O-Ring Ø18,2 x Ø1,7 (Order-nr. 0392400M)
 - 12: Griff (Order-nr. 45180000)*
 - 13: Florida-Griff 115 (Order-nr. 45230IG0)*
 - 14: Symetra-Griff (500) (Order-nr. 45206IG0)*
 - 15: Dorina-Griff (510) (Order-nr. 45207000)*
- * Optional accessories