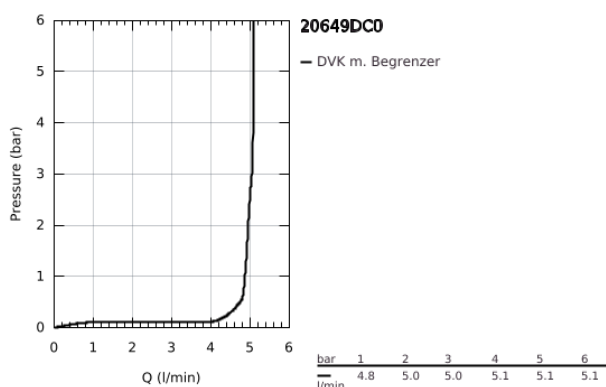
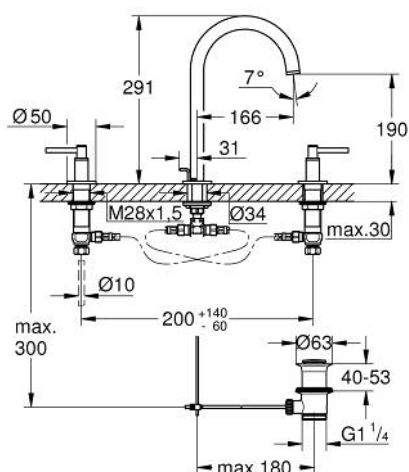


20 649 DC0 **ATRIO WASCHTISCH-DREILOCHBATTERIE, 1/2"** **L-SIZE**



PRODUKTBESCHREIBUNG

- Colour: supersteel
- Keramik-Oberteile 1/2", 90°
- GROHE Long-Life Oberfläche
- GROHE Water Saving - weniger Wasser, perfekter Wasserfluss
- Maximaler Durchfluss (bei 3 bar): 5 l/min
- schwenkbarer Bogenauslauf mit Anschlagbegrenzung
- Schwenkbereich wählbar 0° / 150° / 360°
- Zugstangen-Ablaufgarnitur 1 1/4"
- druckfeste, flexible Verbindungsschläuche zwischen Mittelkörper und Seitenventilen
- mit Hebelgriffen
- ein Set mit "H" und "C" Markierung, ein Set ohne Warm-Kalt-Markierung im Lieferumfang enthalten