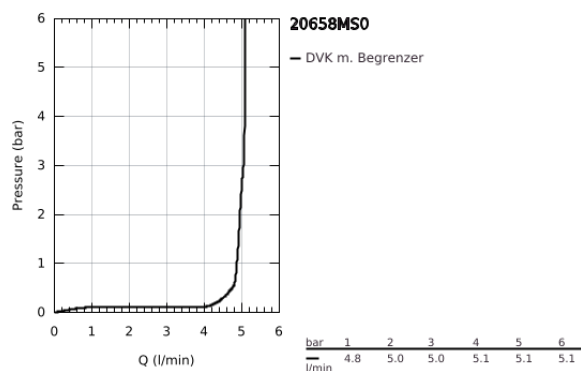
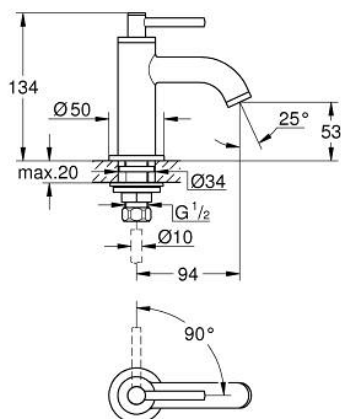


20 658 MS0 **ATRIO STANDVENTIL, 1/2"**

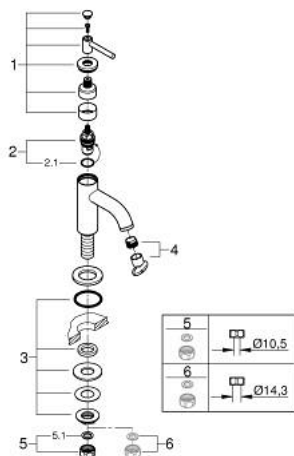


PRODUKTBESCHREIBUNG

- Colour: satin steel
- Oberteil 1/2" - 90°
- GROHE Long-Life Oberfläche
- GROHE Water Saving - weniger Wasser, perfekter Wasserfluss
- Maximaler Durchfluss (bei 3 bar): 5 l/min
- Schnell-Montage-System
- Auslauf mit Mousseur
- starrer Auslauf
- mit Hebelgriff



20 658 MS0 **ATRIO STANDVENTIL, 1/2"**



ERSATZTEILE, Oktober 2022 – now

- 1: Hebelgriffe (Order-nr. 14216MS0)
- 2: Keramik-Oberteil 1/2" (Order-nr. 45882000)
- 2.1: O-Ring Ø18,2 x Ø1,7 (Order-nr. 0392400M)
- 3: Gegenverschraubung (Order-nr. 45004000)
- 4: Strahlregler (Order-nr. 48408000)
- 5: Verschraubung 1/2" (Order-nr. 1290100M)
- 5.1: Dichtung Ø18,5 x Ø12 x 2 (Order-nr. 0138900M)
- 6: Überwurfmutter 1/2x Ø14,5 (Order-nr. 1290200M)*

* Optional accessories