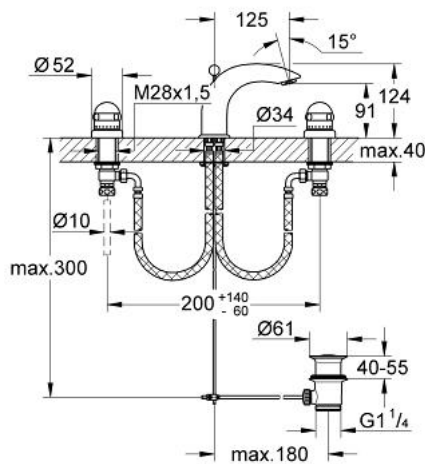


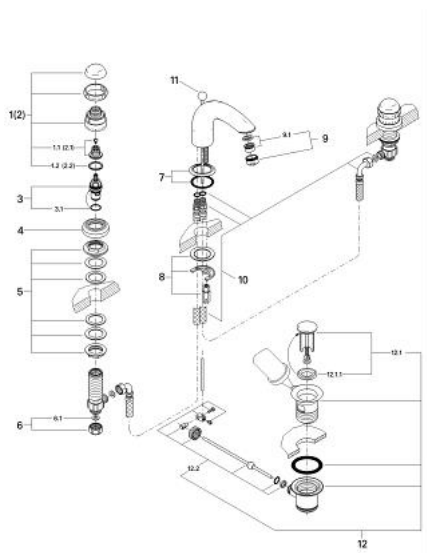
20 893 L00 **SENTOSA WASCHTISCH-DREILOCHBATTERIE, 1/2"**
S-SIZE



PRODUKTBESCHREIBUNG

- Colour: weiß
- Carbodur Keramik-Oberteile 1/2", 180°
- feststehender Gussauslauf mit Mousseur
- druckfeste, flexible Verbindungsschläuche
- druckfeste, flexible Verbindungsschläuche zwischen Mittelkörper und Seitenventilen
- Anschlussmutter mit 10,5-mm-Bohrung
- Zugstangen-Ablaufgarnitur 1 1/4"
- GROHE Long-Life Oberfläche

20 893 L00 SENTOSA WASCHTISCH-DREILOCHBATTERIE, 1/2" S-SIZE



ERSATZTEILE, Jänner 1994 – now

- 1: Griff-Sentosa 1/2" (Order-nr. 45538L00)
- 1.1: Griffbefestigung (Order-nr. 45186000)
- 1.1.1: O-Ring Ø18,2 x Ø1,7 (Order-nr. 0392400M)
- 1.2: Führungsring (Order-nr. 0202100M)
- 2: Griff-Sentosa 1/2, rot (Order-nr. 45539L00)
- 2.1: Griffbefestigung (Order-nr. 45186000)
- 2.2: Führungsring (Order-nr. 0202100M)
- 3: Keramik-Oberteil 1/2" (Order-nr. 45346000)
- 3.1: O-Ring Ø18,2 x Ø1,7 (Order-nr. 0392400M)
- 4: Rosette (Order-nr. 04698L00)
- 5: Gegenverschraubung M28 x 1,5 (Order-nr. 45025000)
- 6: Verschraubung 1/2" (Order-nr. 1290100M)
- 6.1: Dichtung Ø18,5 x Ø12 x 2 (Order-nr. 0138900M)
- 7: Rosette (Order-nr. 04696L00)
- 8: Gegenverschraubung (Order-nr. 45226000)
- 9: Mousseur (Order-nr. 13929L00)
- 9.1: Siebeinsatz, Mousseur M22+M24x1 (Order-nr. 45002000)
- 10: Druckschlauch flexibel (Order-nr. 45461000)
- 11: Zugstange (Order-nr. 45850L00)
- 12: Ablaufgarnitur 1 1/4" (Order-nr. 28910L00)
- 12.1: Stopfen (Order-nr. 07182L00)
- 12.1.1: Dichtung (Order-nr. 0506500M)
- 12.2: Exzenterstange (Order-nr. 07052000)