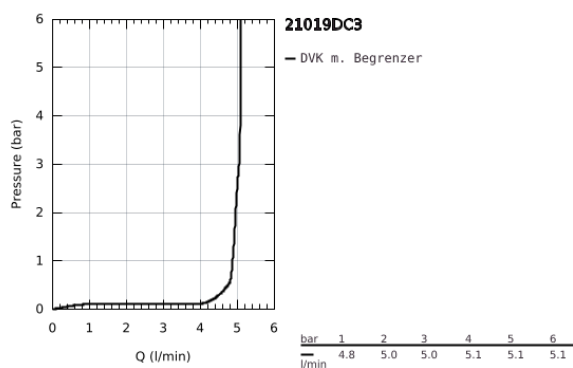
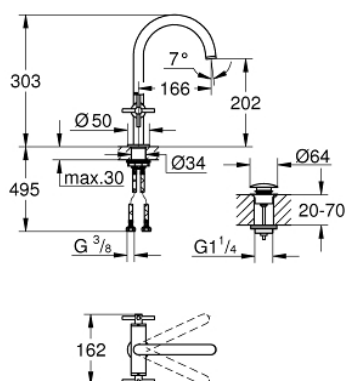


## 21 019 DC3 **ATRIO WASCHTISCH-EINLOCHBATTERIE, 1/2"** **L-SIZE**



### PRODUKTBESCHREIBUNG

- Colour: supersteel
- Keramik-Oberteile 1/2", 90°
- GROHE Long-Life Oberfläche
- GROHE Water Saving 5,7 l/min Laminar Mousseur
- Schnell-Montage-System
- schwenkbarer Bogenauslauf mit Anschlagbegrenzung
- Push-open Ablaufgarnitur 1 1/4"
- flexible Anschlussschläuche
- mit Kreuzgriffen
- ein Set mit "H" und "C" Markierung, ein Set ohne Warm-Kalt-Markierung im Lieferumfang enthalten



21 019 DC3 **ATRIO WASCHTISCH-EINLOCHBATTERIE, 1/2"**  
**L-SIZE**



**ERSATZTEILE**, August 2018 – now

- 1: Kreuzgriffe (Order-nr. 18026DC3)
- 2: Keramik-Oberteil 1/2" (Order-nr. 45883000)
- 2.1: O-Ring Ø18,2 x Ø1,7 (Order-nr. 0392400M)
- 3: Abdeckring (Order-nr. 0128500M)
- 4: Sicherungsring (Order-nr. 4826600M)
- 5: Strahlregler (Order-nr. 48408000)
- 6: Schaftbefestigung (Order-nr. 48384000)
- 7: Ablaufgarnitur mit Druckstopfen (Order-nr. 65807DC0)
- 8: Keramik-Oberteil 1/2" (Order-nr. 45882000)
- 8.1: O-Ring Ø18,2 x Ø1,7 (Order-nr. 0392400M)