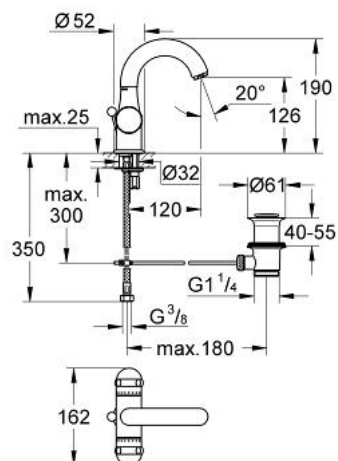


21 106 Z00 **SENTOSA WASCHTISCH-EINLOCHBATTERIE, 1/2"**

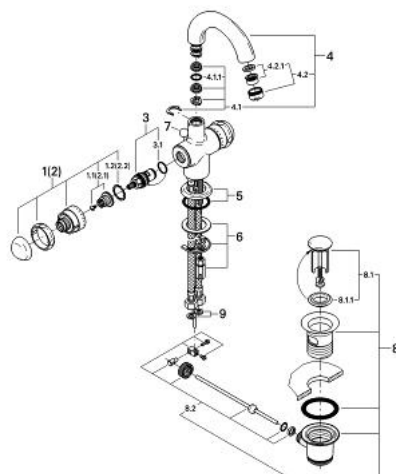


PRODUKTBESCHREIBUNG

- Colour: edelmessing
- Carbodur Keramik-Oberteile 1/2", 180°
- schwenkbarer Bogenauslauf mit Anschlagbegrenzung
- Zugstangen-Ablaufgarnitur 1 1/4"
- flexible Anschlussschläuche
- Schnell-Montage-System
- GROHE Long-Life Oberfläche



21 106 Z00 SENTOSA WASCHTISCH-EINLOCHBATTERIE, 1/2"



ERSATZTEILE, Jänner 1993 – now

- 1: Griff-Sentosa 1/2, rot (Order-nr. 45539YA0)
- 1.1: Griffbefestigung (Order-nr. 45186000)
- 1.1.1: O-Ring Ø18,2 x Ø1,7 (Order-nr. 0392400M)
- 1.2: Führungsring (Order-nr. 0202100M)
- 2: Griff-Sentosa 1/2" (Order-nr. 45538YA0)
- 2.1: Griffbefestigung (Order-nr. 45186000)
- 2.2: Führungsring (Order-nr. 0202100M)
- 3: Keramik-Oberteil 1/2" (Order-nr. 45346000)
- 3.1: O-Ring Ø18,2 x Ø1,7 (Order-nr. 0392400M)
- 4: Gussauslauf (Order-nr. 13014YA0)
- 4.1: Auslaufbefestigung (Order-nr. 45382000)
- 4.1.1: Abdeckring (Order-nr. 0128500M)
- 4.1.2: Sicherungsring (Order-nr. 0485300M)
- 4.2: Mousseur (Order-nr. 13929YY0)
- 4.2.1: Siebeinsatz, Mousseur M22+M24x1 (Order-nr. 45002000)
- 5: Rosette (Order-nr. 45540YY0)
- 6: Gegenverschraubung (Order-nr. 46249000)
- 7: Zugstange (Order-nr. 45541YY0)
- 8: Ablaufgarnitur 1 1/4" (Order-nr. 28910Z00)
- 8.1: Stopfen (Order-nr. 07182Z00)
- 8.1.1: Dichtung (Order-nr. 0506500M)
- 8.2: Exzenterstange (Order-nr. 07052000)
- 9: Dichtung Ø14,5 x Ø8 x 2 (Order-nr. 0138300M)