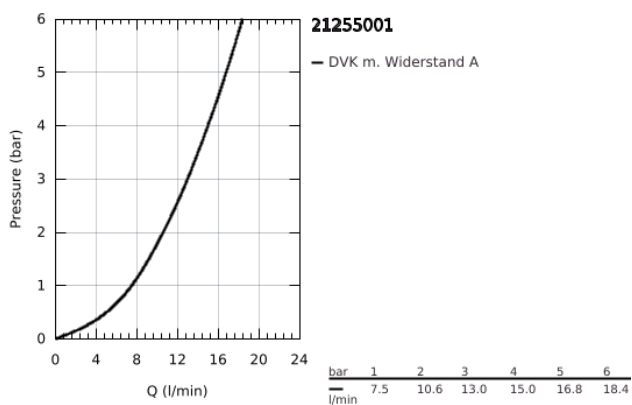
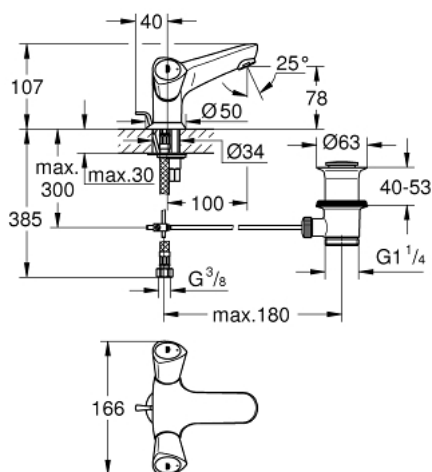


21 255 001 **COSTA S WASCHTISCH-EINLOCHBATTERIE, 1/2"**

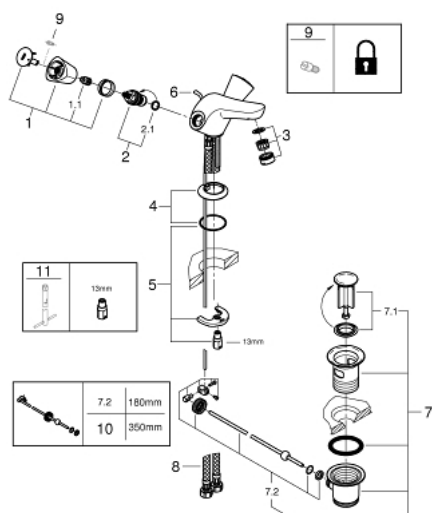


PRODUKTBESCHREIBUNG

- Colour: chrom
- Metallgriffe
- wärmeisoliert
- verschraubbar
- Carbodur - Oberteil
- Gussauslauf mit Mousseur
- Zugstangen-Ablaufgarnitur 1 1/4"
- flexible Anschlusschläuche
- GROHE Long-Life Oberfläche



21 255 001 **COSTA S WASCHTISCH-EINLOCHBATTERIE, 1/2"**



ERSATZTEILE, August 2016 – now

- 1: Griff (Order-nr. 45995000)
- 1.1: Schnappeinsatz (Order-nr. 0538600M)
- 2: Keramik-Oberteil 1/2" (Order-nr. 45346000)
- 2.1: O-Ring Ø18,2 x Ø1,7 (Order-nr. 0392400M)
- 3: Mousseur (Order-nr. 13929000)
- 4: Rosette (Order-nr. 48004000)
- 5: Gegenverschraubung (Order-nr. 46249000)
- 6: Zugstange (Order-nr. 65936PD0)
- 7: Ablaufgarnitur 1 1/4" (Order-nr. 28910000)
- 7.1: Stopfen (Order-nr. 07182000)
- 7.2: Exzenterstange (Order-nr. 07052000)
- 8: Druckschlauch (Order-nr. 46255000)
- 9: Schraube für Costa/Avina (Order-nr. 48013000)*
- 10: Exzenterstange (Order-nr. 07341000)*
- 11: Montageschlüssel (Order-nr. 19017000)*

* Optional accessories