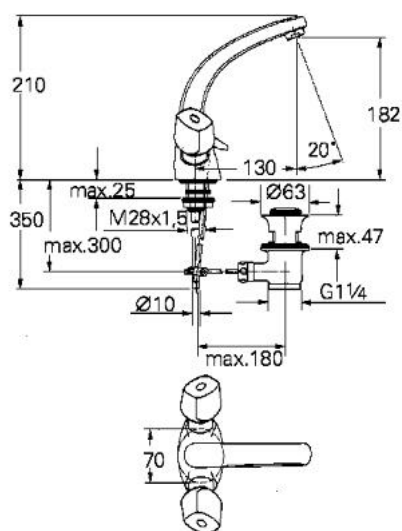


## 21 600 000 FLORIDA WASCHTISCH-EINLOCHBATTERIE, 1/2"

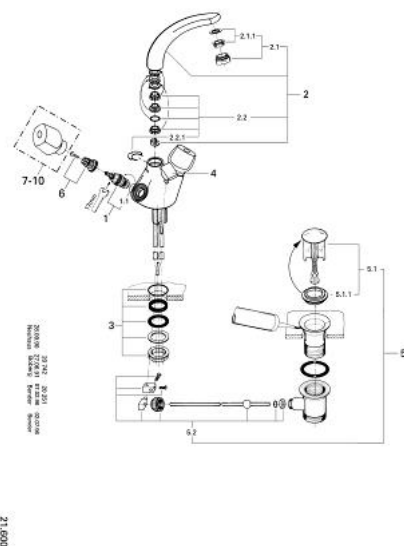


### PRODUKTBESCHREIBUNG

- Colour: chrom
- Carbodur Keramik-Oberteile 1/2", 180°
- schwenkbarer Gussauslauf mit Mousseur und Anschlagbegrenzung, feststellbar
- Zugstangen-Abflussgarnitur 1 1/4"
- ohne Griffe
- GROHE Long-Life Oberfläche



## 21 600 000 FLORIDA WASCHTISCH-EINLOCHBATTERIE, 1/2"



### ERSATZTEILE, Jänner 1984 – now

- 1: Keramik-Oberteil 1/2" (Order-nr. 45346000)
- 1.1: O-Ring Ø18,2 x Ø1,7 (Order-nr. 0392400M)
- 2: Gussauslauf (Order-nr. 13428000)
- 2.1: Mousseur (Order-nr. 13929000)
- 2.1.1: Siebeinsatz, Mousseur M22+M24x1 (Order-nr. 45002000)
- 2.2: Auslaufbefestigung (Order-nr. 45474000)
- 2.2.1: Sicherungsscheibe (Order-nr. 0585000M)
- 3: Gegenverschraubung M28 x 1,5 (Order-nr. 45143000)
- 4: Zugstange (Order-nr. 45177000)
- 5: Ablaufgarnitur 1 1/4" (Order-nr. 28910000)
- 5.1: Stopfen (Order-nr. 07182000)
- 5.2: Exzenterstange (Order-nr. 07052000)
- 6: Griffbefestigung (Order-nr. 45186000)
- 6.1: O-Ring Ø18,2 x Ø1,7 (Order-nr. 0392400M)
- 7: Griff (Order-nr. 45180000)\*
- 8: Florida-Griff 115 (Order-nr. 45230000)\*
- 9: Symetra-Griff (500) (Order-nr. 45206000)\*
- 10: Dorina-Griff (510) (Order-nr. 45207000)\*
- \* Optional accessories