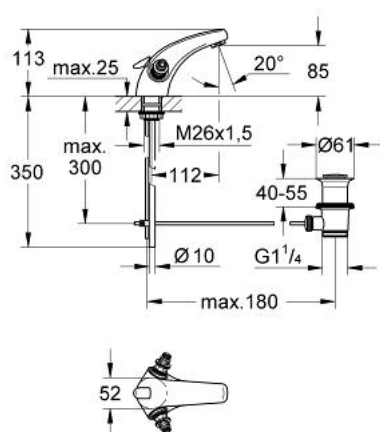


21 616 000 **FLORIDA WASCHTISCH-EINLOCHBATTERIE, 1/2"**

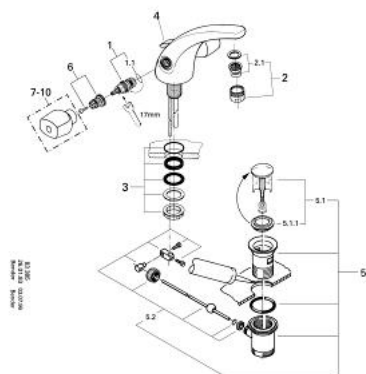


PRODUKTBESCHREIBUNG

- Colour: chrom
- Carbodur Keramik-Oberteile 1/2", 180°
- fester Gussauslauf mit Mousseur
- Zugstangen-Ablaufgarnitur 1 1/4"
- ohne Griffe
- GROHE Long-Life Oberfläche



21 616 000 FLORIDA WASCHTISCH-EINLOCHBATTERIE, 1/2"



21 616

ERSATZTEILE, Jänner 1992 – now

- 1: Keramik-Oberteile 1/2" (Order-nr. 45346000)
 - 1.1: O-Ring Ø18,2 x Ø1,7 (Order-nr. 0392400M)
 - 2: Mousseur (Order-nr. 13929000)
 - 2.1: Siebeinsatz, Mousseur M22+M24x1 (Order-nr. 45002000)
 - 3: Gegenverschraubung M26x1,5 (Order-nr. 45012000)
 - 4: Zugstange (Order-nr. 45177000)
 - 5: Ablaufgarnitur 1 1/4" (Order-nr. 28910000)
 - 5.1: Stopfen (Order-nr. 07182000)
 - 5.2: Exzenterstange (Order-nr. 07052000)
 - 6: Griffbefestigung (Order-nr. 45186000)
 - 6.1: O-Ring Ø18,2 x Ø1,7 (Order-nr. 0392400M)
 - 7: Griff (Order-nr. 45180000)*
 - 8: Florida-Griff 115 (Order-nr. 45230000)*
 - 9: Symetra-Griff (500) (Order-nr. 45206000)*
 - 10: Dorina-Griff (510) (Order-nr. 45207000)*
- * Optional accessories