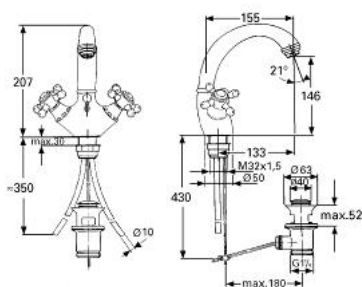


21 651 AG0 SINFONIA WASCHTISCH-EINLOCHBATTERIE, 1/2"



PRODUKTBESCHREIBUNG

- Colour: aranja/gold
- Carbodur Keramik-Oberteile 1/2", 180°
- schwenkbarer Gussauslauf mit Mousseur
- Ausladung 155 mm
- Zugstangen-Ablaufgarnitur 1 1/4"
- ohne Griffe
- GROHE Long-Life Oberfläche



21 651 AG0 SINFONIA WASCHTISCH-EINLOCHBATTERIE, 1/2"



ERSATZTEILE, Jänner 1992 – now

- 1: Keramik-Oberteil 1/2" (Order-nr. 45346000)
 - 1.1: O-Ring Ø18,2 x Ø1,7 (Order-nr. 0392400M)
 - 2: Kappe (Order-nr. 45736A00)
 - 3: Zugstange (Order-nr. 45737AG0)
 - 4: Gegenverschraubung (Order-nr. 46078000)
 - 4.1: Stabilisierungsplatte (Order-nr. 05334000)
 - 5: Gussauslauf (Order-nr. 45739AG0)
 - 5.1: Mousseur (Order-nr. 13929G00)
 - 5.1.1: Siebeinsatz, Mousseur M22+M24x1 (Order-nr. 45002000)
 - 5.2: Auslaufbefestigung (Order-nr. 45740A00)
 - 6: Ablaufgarnitur 1 1/4" (Order-nr. 28910AG0)
 - 6.1: Stopfen (Order-nr. 07182G00)
 - 6.1.1: Dichtung (Order-nr. 0506500M)
 - 6.2: Exzenterstange (Order-nr. 07052000)
 - 7: Kreuzgriff (Order-nr. 45600AG0)*
- * Optional accessories