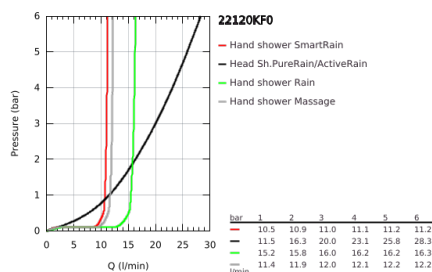
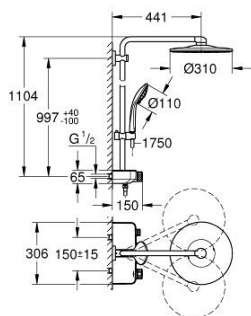


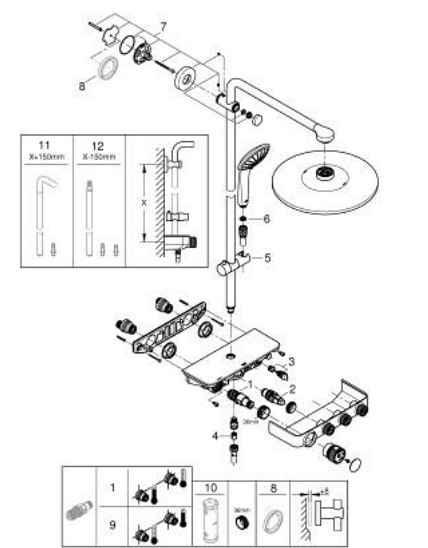
22 120 KF0 EUPHORIA SMARTCONTROL SYSTEM 310 DUOSYSTEM MIT THERMOSTATBATTERIE FÜR DIE WANDMONTAGE



PRODUKTBESCHREIBUNG

- Colour: phantom black
- bestehend aus:
 - horizontaler 450 mm Brausearm
 - obere Konsole variabel zur minimalen Anpassung an vorhandene Bohrlöcher
 - Aufputz-Thermostat mit SmartControl
 - ermöglicht den Wechsel zwischen:
 - Kopfbrause Rainshower SmartActive 310
 - 2 Strahlarten:
 - GROHE PureRain, ActiveRain
 - Maximaler Durchfluss (bei 3 bar): 20 l/min
 - Handbrause Euphoria 110 Massage, Brauseboden in phantom black
 - 3 Strahlarten:
 - Rain, SmartRain, Massage
 - Maximaler Durchfluss (bei 3 bar): 16 l/min
 - in der Höhe verstellbar mittels Gleitelement
 - Silverflex Brauseschlauch 1.750 mm 1/2" x 1/2" (28 388)
 - GROHE DreamSpray Perfektes Strahlbild
 - GROHE CoolTouch kein Verbrennen an heißen Oberflächen
 - GROHE TurboStat Kompaktkartusche mit Dehnstoff-Thermoelement
 - GROHE ProGrip mit R¨ndelstruktur
 - GROHE SafeStop Sicherheitssperre bei 38°C
 - GROHE SafeStop Plus Sicherheitssperre bei 38°C und zusëtzlich optional einsetzbarer Temperaturendanschlag bei 43°C
 - GROHE SmartControl: An/Aus per Knopfdruck und Volumensteuerung durch Drehen
 - integrierte GROHE EasyReach Duschkablage
 - SpeedClean Antikalk-System
 - Innenliegende separate Wasserführung
 - TwistStop gegen Verdrehen des Brauseschlauchs
 - für Durchlauferhitzer ab 18 kW/h geeignet
 - Mindestdurchfluss 7 l/min.

22 120 KF0 EUPHORIA SMARTCONTROL SYSTEM 310 DUO DUSCHSYSTEM MIT THERMOSTATBATTERIE FÜR DIE WANDMONTAGE



ERSATZTEILE, März 2022 – now

- 1: Thermostat-Kompaktkartusche 1/2" (Order-nr. 47439000)
- 2: Kartusche (Order-nr. 48297000)
- 3: Rückflussverhinderer (Order-nr. 49069000)
- 4: Rückflussverhinderer (Order-nr. 08565000)
- 5: Gleitelement (Order-nr. 48177KF0)
- 6: Sieb (Order-nr. 0700200M)
- 7: Brausestangenhalter (Order-nr. 48279KF0)
- 9: GROHE TurboStat Kartusche 1/2" (Order-nr. 47175000)*
- 10: Steckschlüssel (Order-nr. 49059000)*

* Optional accessories