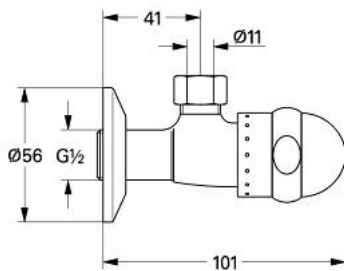


22 906 Z00 **SENTOSA ECKVENTIL, 1/2"**

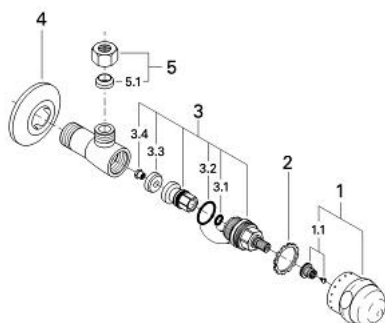


**PRODUKTBESCHREIBUNG**

- Colour: edelmessing
- Quetschverschraubung 3/8"
- Schubrosette
- mit kleinem Griff
- Markierung rot
- GROHE Long-Life Oberfläche



## 22 906 Z00 SENTOSA ECKVENTIL, 1/2"



### ERSATZTEILE, Jänner 1994 – now

- 1: Griff (Order-nr. 45551YA0)
- 1.1: Griffbefestigung (Order-nr. 45186000)
- 1.1.1: O-Ring Ø18,2 x Ø1,7 (Order-nr. 0392400M)
- 1.2: Führungsring (Order-nr. 0202100M)
- 2: Oberteil 1/2" (Order-nr. 07146000)
- 2.1: O-Ring Ø6 x Ø2 (Order-nr. 0128300M)
- 2.2: O-Ring Ø18,2 x Ø1,7 (Order-nr. 0392400M)
- 2.3: Dichtung (Order-nr. 0529100M)
- 3: Rosette (Order-nr. 02923Z00)
- 4: Verschraubung 3/8 x Ø10 (Order-nr. 12914Z00)
- 4.1: Dichtung (Order-nr. 45279000)