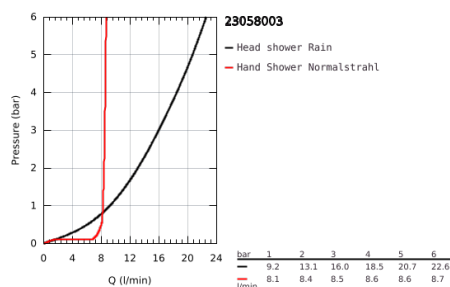
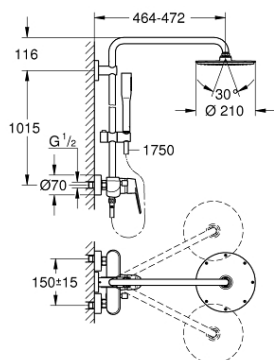


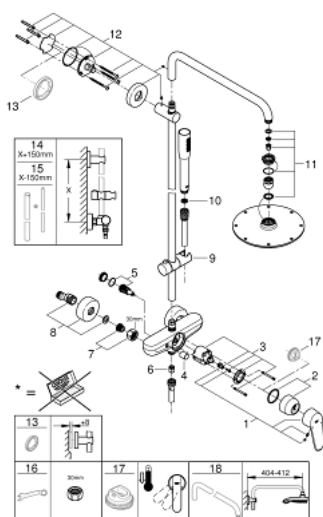
23 058 003 EUPHORIA EURODISC COSMOPOLITAN SYSTEM 210 DUSCHSYSTEM MIT EINHANDMISCHER FÜR DIE WANDMONTAGE



PRODUKTBESCHREIBUNG

- Colour: chrom
- bestehend aus:
- horizontal schwenkbarer 450 mm Brausearm
- Aufputz-Einhand-Brausebatterie mit Umstellung
- ermöglicht den Wechsel zwischen:
- Rainshower Cosmopolitan 210 Metall-Kopfbrause (28 368)
- Strahlart: Rain
- mit Kugelgelenk
- Drehwinkel $\pm 15^\circ$
- Handbrause Euphoria Cosmopolitan Stick (27 400)
- Strahlart: Rain
- in der Höhe verstellbar mittels Gleitelement
- Brauseschlauch Silverflex 1750 mm (28 388 000)
- GROHE SilkMove 46 mm Keramikkartusche
- GROHE DreamSpray Perfektes Strahlbild
- GROHE Long-Life Oberfläche
- SpeedClean Antikalk-System
- Innenliegende separate Wasserführung
- TwistStop gegen Verdrehen des Brauseschlauchs
- für Durchlauferhitzer ab 18 kW/h geeignet
- Mindestdurchfluss 7 l/min.

23 058 003 EUPHORIA EURODISC COSMOPOLITAN SYSTEM 210 DUSCHSYSTEM MIT EINHANDMISCHER FÜR DIE WANDMONTAGE



ERSATZTEILE, Juni 2017 – now

- 1: Hebel (Order-nr. 46743000)
 - 2: Kappe (Order-nr. 46427000)
 - 3: Kartusche (Order-nr. 46048000)
 - 4: Umstellknopf (Order-nr. 64309000)
 - 5: Umstellung (Order-nr. 48178000)
 - 6: Rückflussverhinderer (Order-nr. 08565000)
 - 7: Anschlussverschraubung 1/2" (Order-nr. 45044000)
 - 8: S-Anschluss (Order-nr. 12662000)
 - 9: Gleitelement (Order-nr. 12140000)
 - 10: Sieb (Order-nr. 0700200M)
 - 11: Ersatzteilset (Order-nr. 45933000)
 - 12: Brausestangenhalter (Order-nr. 48279000)
 - 13: Ausgleichsscheibe (Order-nr. 27180000)*
 - 14: Ersatzrohr für Duschsysteme (Order-nr. 48053000)*
 - 15: Ersatzrohr für Duschsysteme (Order-nr. 48054000)*
 - 16: Spezialschlüssel (Order-nr. 19377000)*
 - 17: Temperaturbegrenzer (Order-nr. 46308000)*
 - 18: Brausearm für Duschsysteme (Order-nr. 14047000)*
- * Optional accessories