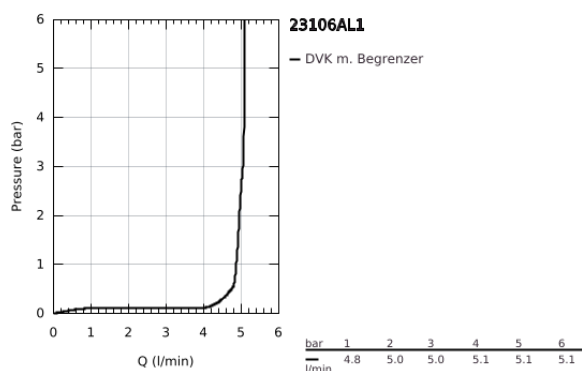
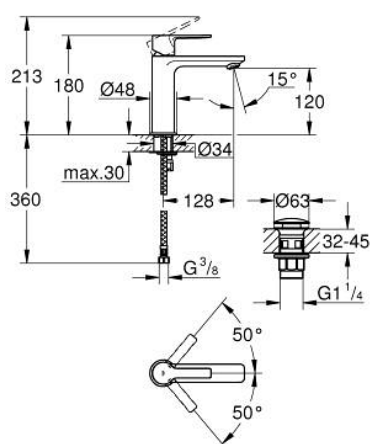


## 23 106 AL1 LINEARE EINHAND-WASCHTISCHBATTERIE, 1/2" S-SIZE

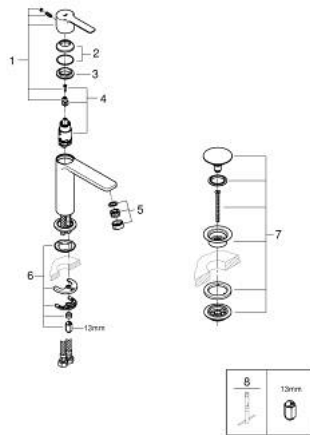


### PRODUKTBESCHREIBUNG

- Colour: hard graphite gebürstet
- Einlochmontage
- Bedienungshebel aus Metall
- GROHE SilkMove 28 mm Keramikkartusche
- mit Temperaturbegrenzer
- GROHE Long-Life Oberfläche
- GROHE Water Saving - weniger Wasser, perfekter Wasserfluss
- Maximaler Durchfluss (bei 3 bar): 5 l/min
- SpeedClean Mousseur
- GROHE FastFixation Plus Schnellbefestigungssystem
- glatter Körper mit Push-open Ablaufgarnitur 1 1/4"
- flexible Anschlussschläuche



## 23 106 AL1 LINEARE EINHAND-WASCHTISCHBATTERIE, 1/2" S-SIZE



### ERSATZTEILE, März 2019 – now

1: Hebel (Order-nr. 46980AL0)

2: Kappe (Order-nr. 46581AL0)

3: Befestigungsring (Order-nr. 07419000)

4: Kartusche (Order-nr. 46580000)

5: Mousseur (Order-nr. 48159AL0)

6: Gegenverschraubung (Order-nr. 46645000)

7: Ablaufgarnitur mit Druckstopfen (Order-nr. 65807AL0)

8: Montageschlüssel (Order-nr. 19017000)\*

\* Optional accessories