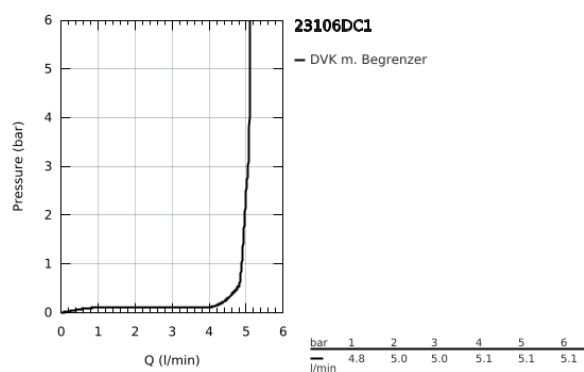
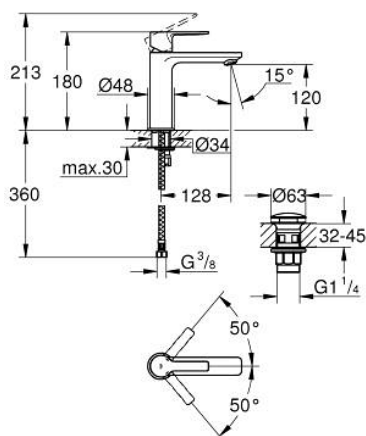


23 106 DC1 LINEARE EINHAND-WASCHTISCHBATTERIE, 1/2" S-SIZE

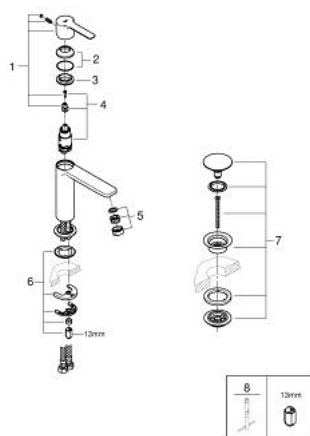


PRODUKTBESCHREIBUNG

- Colour: supersteel
- Einlochmontage
- Bedienungshebel aus Metall
- GROHE SilkMove 28 mm Keramikkartusche
- mit Temperaturbegrenzer
- GROHE Long-Life Oberfläche
- GROHE Water Saving - weniger Wasser, perfekter Wasserfluss
- Maximaler Durchfluss (bei 3 bar): 5 l/min
- SpeedClean Mousseur
- GROHE FastFixation Plus Schnellbefestigungssystem
- glatter Körper mit Push-open Ablaufgarnitur 1 1/4"
- flexible Anschlussschläuche



23 106 DC1 LINEARE EINHAND-WASCHTISCHBATTERIE, 1/2" S-SIZE



ERSATZTEILE, September 2016 – now

- 1: Hebel (Order-nr. 46980DC0)
- 2: Kappe (Order-nr. 46581DC0)
- 3: Befestigungsring (Order-nr. 07419000)
- 4: Kartusche (Order-nr. 46580000)
- 5: Mousseur (Order-nr. 48159DC0)
- 6: Gegenverschraubung (Order-nr. 46645000)
- 7: Ablaufgarnitur mit Druckstopfen (Order-nr. 65807DC0)
- 8: Montageschlüssel (Order-nr. 19017000)*

* Optional accessories