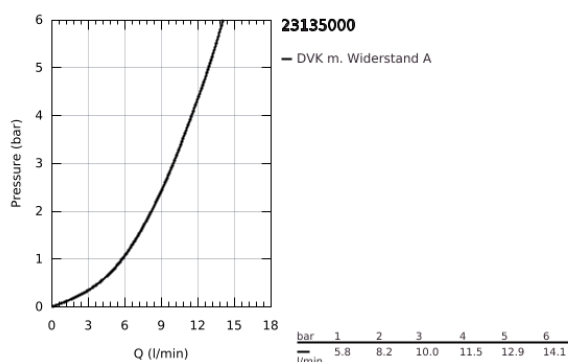
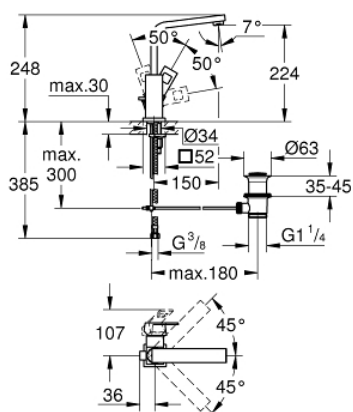


23 135 000 EUROCUBE EINHAND-WASCHTISCHBATTERIE, 1/2" L-SIZE

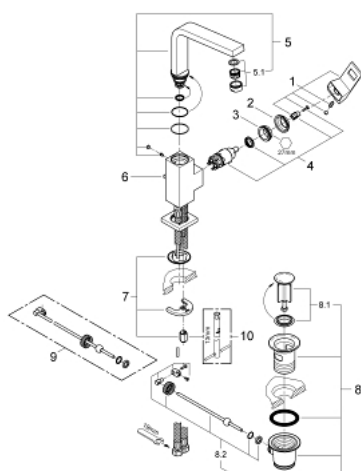


PRODUKTBESCHREIBUNG

- Colour: chrom
- Einlochmontage
- GROHE SilkMove 28 mm Keramikkartusche
- Bedienungshebel aus Metall
- Temperaturbegrenzer
- GROHE Long-Life Oberfläche
- GROHE FastFixation Plus Schnellbefestigungssystem
- Auslauf mit Mousseur
- schwenkbarer Rohrauslauf mit Anschlagbegrenzung
- Zugstangen-Ablaufgarnitur 1 1/4"
- flexible Anschlussschläuche



23 135 000 **EUROCUBE EINHAND-WASCHTISCHBATTERIE, 1/2"**
L-SIZE



ERSATZTEILE, September 2010 – now

- 1: Hebel (Order-nr. 46788000)
- 2: Kappe (Order-nr. 46581000)
- 3: Befestigungsring (Order-nr. 07419000)
- 4: Kartusche (Order-nr. 46580000)
- 5: Auslauf (Order-nr. 13322000)
- 5.1: Mousseur (Order-nr. 13929000)
- 6: Zugstange (Order-nr. 46787000)
- 7: Gegenverschraubung (Order-nr. 46645000)
- 8: Ablaufgarnitur 1 1/4" (Order-nr. 28910000)
- 8.1: Stopfen (Order-nr. 07182000)
- 8.2: Exzenterstange (Order-nr. 07052000)
- 9: Exzenterstange (Order-nr. 07341000)*
- 10: Montageschlüssel (Order-nr. 19017000)*

* Optional accessories