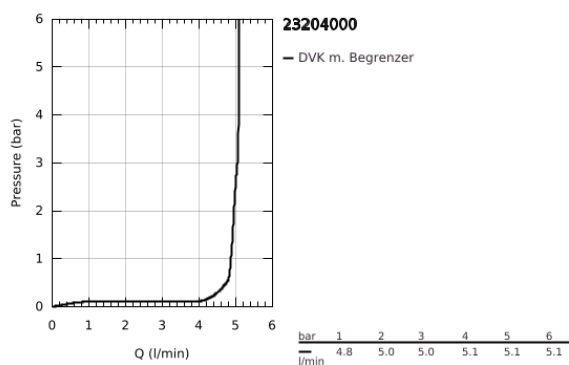
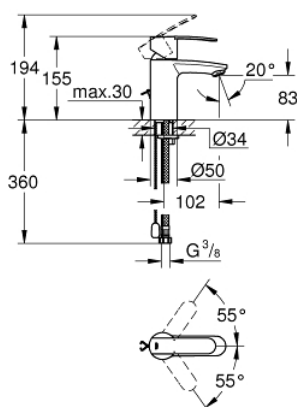


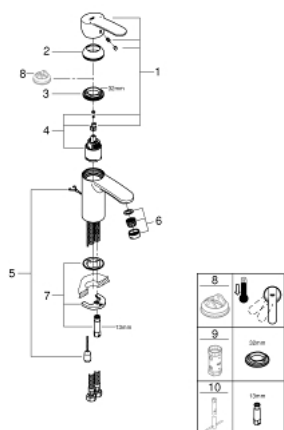
23 204 000 **WAVE COSMOPOLITAN EINHAND-WASCHTISCHBATTERIE, 1/2"** **S-SIZE**



PRODUKTBESCHREIBUNG

- Colour: chrom
- Einlochmontage
- Bedienungshebel aus Metall
- GROHE SilkMove 35 mm Keramikkartusche
- einstellbare Mindestmenge ca. 2,5 l/min
- GROHE Long-Life Oberfläche
- GROHE Water Saving SpeedClean Mousseur 5,7 l/min
- versenkbare Kette
- flexible Anschlussschläuche
- GROHE FastFixation Schnellbefestigungssystem mit Zentrierhilfe
- optionaler Temperaturbegrenzer (46 375)
- GROHE QuickTool im Lieferumfang





1: Hebel (Order-nr. 46748000)

- 2: Kappe (Order-nr. 46492000)
 - 3: VERSCHR.B.ELB3/8 (Order-nr. 46460000)
 - 4: Kartusche (Order-nr. 46374000)
 - 5: Rutschkette (Order-nr. 06815000)
 - 6: Strahlregler (Order-nr. 13955000)
 - 6: Mousseur (Order-nr. 48159000)
 - 7: Gegenverschraubung (Order-nr. 46671000)
 - 8: Temperaturbegrenzer (Order-nr. 46375000)*
 - 9: Steckschlüssel (Order-nr. 19332000)*
 - 10: Montageschlüssel (Order-nr. 19017000)*
- * Optional accessories