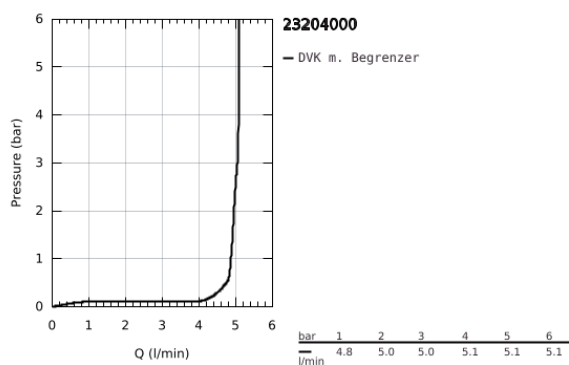
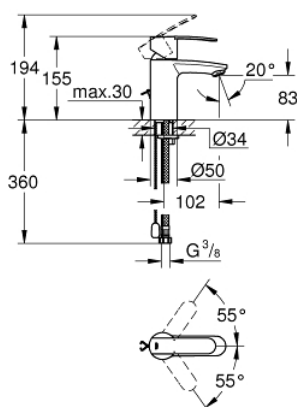


## 23 204 000 **WAVE COSMOPOLITAN EINHAND-WASCHTISCHBATTERIE, 1/2"** **S-SIZE**

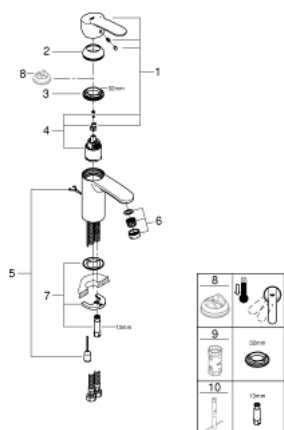


### PRODUKTBESCHREIBUNG

- Colour: chrom
- Einlochmontage
- Bedienungshebel aus Metall
- GROHE SilkMove 35 mm Keramikkartusche
- einstellbare Mindestmenge ca. 2,5 l/min
- GROHE Long-Life Oberfläche
- GROHE Water Saving SpeedClean Mousseur 5,7 l/min
- versenkbare Kette
- flexible Anschlussschläuche
- GROHE FastFixation Schnellbefestigungssystem mit Zentrierhilfe
- optionaler Temperaturbegrenzer (46 375)
- GROHE QuickTool im Lieferumfang



## 23 204 000 **WAVE COSMOPOLITAN EINHAND-WASCHTISCHBATTERIE, 1/2"** **S-SIZE**



### ERSATZTEILE, Februar 2011 – now

- 1: Hebel (Order-nr. 46748000)
  - 2: Kappe (Order-nr. 46492000)
  - 3: VERSCHRB.ELB3/8 (Order-nr. 46460000)
  - 4: Kartusche (Order-nr. 46374000)
  - 5: Rutschkette (Order-nr. 06815000)
  - 6: Strahlregler (Order-nr. 13955000)
  - 6: Mousseur (Order-nr. 48159000)
  - 7: Gegenverschraubung (Order-nr. 46671000)
  - 8: Temperaturbegrenzer (Order-nr. 46375000)\*
  - 9: Steckschlüssel (Order-nr. 19332000)\*
  - 10: Montageschlüssel (Order-nr. 19017000)\*
- \* Optional accessories