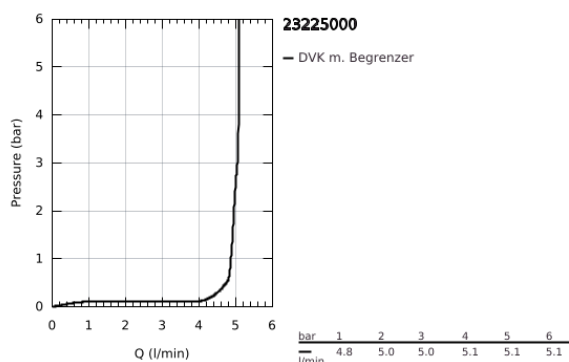
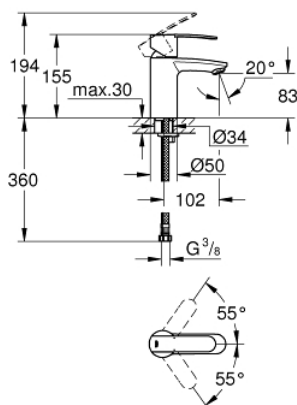


23 225 000 **WAVE COSMOPOLITAN EINHAND-WASCHTISCHBATTERIE, 1/2"** **S-SIZE**

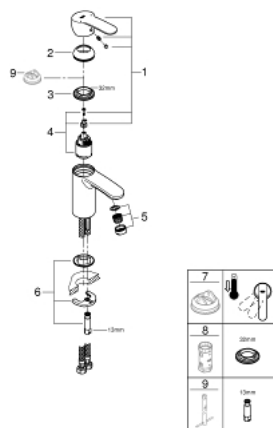


PRODUKTBESCHREIBUNG

- Colour: chrom
- Einlochmontage
- Bedienungshebel aus Metall
- GROHE SilkMove 35 mm Keramikkartusche
- variabel einstellbare Mengenbegrenzung
- einstellbare Mindestmenge ca. 2,5 l/min
- GROHE Long-Life Oberfläche
- GROHE Water Saving SpeedClean Mousseur 5,7 l/min
- glatter Körper
- flexible Anschlussschläuche
- GROHE FastFixation Schnellbefestigungssystem mit Zentrierhilfe
- optionaler Temperaturbegrenzer (46 375)
- GROHE QuickTool im Lieferumfang



23 225 000 **WAVE COSMOPOLITAN EINHAND-WASCHTISCHBATTERIE, 1/2"**
S-SIZE



ERSATZTEILE, Februar 2011 – now

- 1: Hebel (Order-nr. 46748000)
 - 2: Kappe (Order-nr. 46492000)
 - 3: VERSCHRB.ELB3/8 (Order-nr. 46460000)
 - 4: Kartusche (Order-nr. 46374000)
 - 5: Strahlregler (Order-nr. 13955000)
 - 5: Mousseur (Order-nr. 48159000)
 - 6: Gegenverschraubung (Order-nr. 46671000)
 - 7: Temperaturbegrenzer (Order-nr. 46375000)*
 - 8: Steckschlüssel (Order-nr. 19332000)*
 - 9: Montageschlüssel (Order-nr. 19017000)*
- * Optional accessories