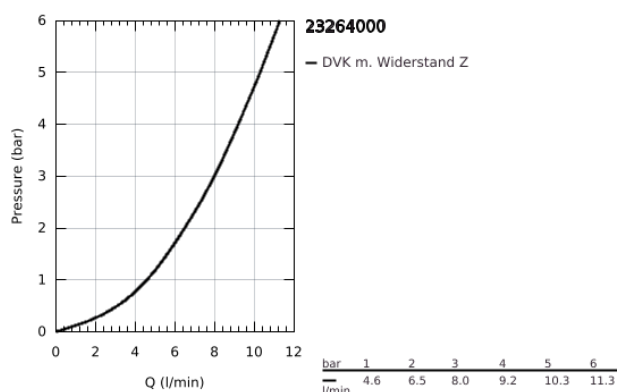
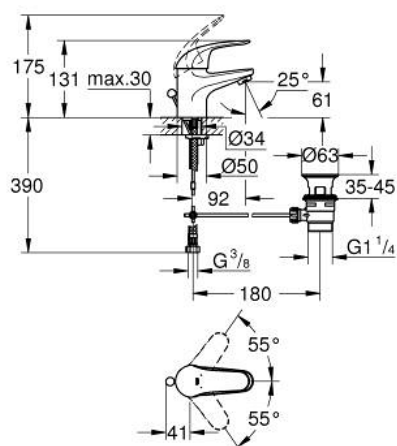


23 264 000 **SWIFT EINHAND-WASCHTISCHBATTERIE, 1/2"**
S-SIZE

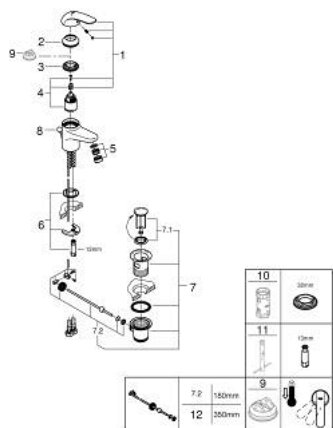


PRODUKTBESCHREIBUNG

- Colour: chrom
- Einlochmontage
- Bedienungshebel aus Metall
- GROHE SilkMove 35 mm Keramikkartusche
- GROHE Long-Life Oberfläche
- Auslauf mit Mousseur
- Zugstangen-Ablaufgarnitur
- flexible Anschlussschläuche
- Schnell-Montage-System
- Armaturengruppe I nach DIN 4109



23 264 000 **SWIFT EINHAND-WASCHTISCHBATTERIE, 1/2"**
S-SIZE



ERSATZTEILE, August 2011 – now

- 1: Hebel (Order-nr. 46644000)
- 2: Kappe (Order-nr. 46436000)
- 3: VERSCHRB.ELB3/8 (Order-nr. 46460000)
- 4: Kartusche (Order-nr. 46374000)
- 5: Spar-Mousseur (Order-nr. 13951000)
- 6: Gegenverschraubung (Order-nr. 46671000)
- 7: Ablaufgarnitur 1 1/4" (Order-nr. 28910000)
- 7.1: Stopfen (Order-nr. 07182000)
- 7.2: Exzenterstange (Order-nr. 07052000)
- 8: Zugstange (Order-nr. 06329000)
- 9: Temperaturbegrenzer (Order-nr. 46375000)*
- 10: Steckschlüssel (Order-nr. 19332000)*
- 11: Montageschlüssel (Order-nr. 19017000)*
- 12: Exzenterstange (Order-nr. 07341000)*

* Optional accessories