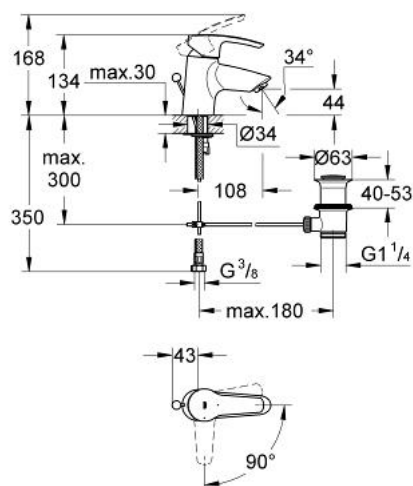


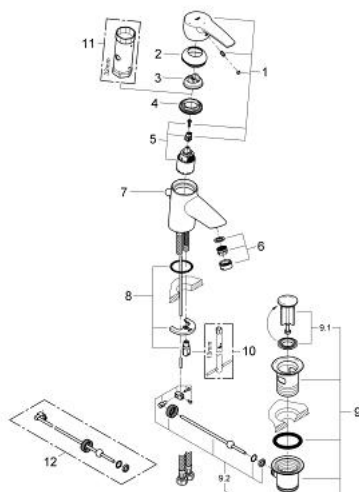
23 374 10E **EUROSTYLE EINHAND-WASCHTISCHBATTERIE, 1/2"**
S-SIZE



PRODUKTBESCHREIBUNG

- Colour: chrom
- Einlochmontage
- Bedienungshebel aus Metall
- GROHE SilkMove Energy Saving 35 mm Kartusche mit Energie-Spar-Funktion durch Mittelstellung kalt
- variabel einstellbare Mengenbegrenzung
- einstellbare Mindestmenge ca. 2,5 l/min
- Temperaturbegrenzer
- GROHE Long-Life Oberfläche
- GROHE Water Saving Mousseur 5,7 l/min
- Schnell-Montage-System
- Zugstangen-Ablaufgarnitur 1 1/4"
- flexible Anschlussschläuche

23 374 10E **EUROSTYLE EINHAND-WASCHTISCHBATTERIE, 1/2"**
S-SIZE



ERSATZTEILE, Oktober 2012 – now

- 1: Hebel (Order-nr. 46825000)
- 2: Kappe (Order-nr. 46570000)
- 3: Temperaturbegrenzer (Order-nr. 46375000)
- 4: VERSCHRB.ELB3/8 (Order-nr. 46460000)
- 5: Kartusche (Order-nr. 46863000)
- 6: Strahlregler (Order-nr. 64450000)
- 7: Zugstange (Order-nr. 06329000)
- 8: Gegenverschraubung (Order-nr. 46249000)
- 9: Ablaufgarnitur 1 1/4" (Order-nr. 28910000)
- 9.1: Stopfen (Order-nr. 07182000)
- 9.2: Exzenterstange (Order-nr. 07052000)
- 10: Montageschlüssel (Order-nr. 19017000)*
- 11: Steckschlüssel (Order-nr. 19332000)*
- 12: Exzenterstange (Order-nr. 07341000)*

* Optional accessories