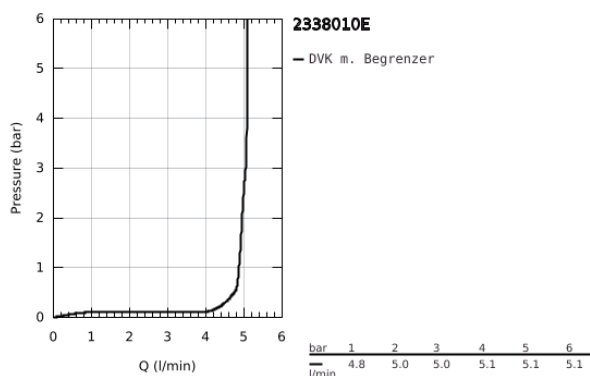
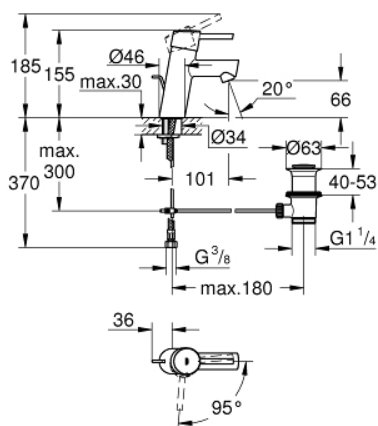


23 380 10E **CONCETTO EINHAND-WASCHTISCHBATTERIE, 1/2"** **S-SIZE**

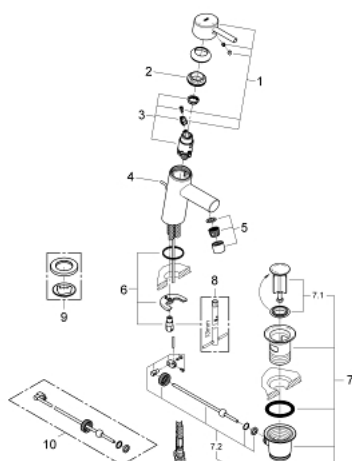


PRODUKTBESCHREIBUNG

- Colour: chrom
- Einlochmontage
- Bedienungshebel aus Metall
- GROHE SilkMove Energy Saving mit Energie-Spar-Funktion durch Mittelstellung kalt
- mit Temperaturbegrenzer
- GROHE Long-Life Oberfläche
- GROHE Water Saving - weniger Wasser, perfekter Wasserfluss
- maximum flow rate (at 3 bar): 5 l/min
- GROHE FastFixation Schnellbefestigungssystem
- Zugstangen-Ablaufgarnitur 1 1/4"
- flexible Anschlussschläuche



23 380 10E **CONCETTO EINHAND-WASCHTISCHBATTERIE, 1/2"**
S-SIZE



ERSATZTEILE, Dezember 2012 – now

- 1: Hebel (Order-nr. 46869000)
- 2: Befestigungsring (Order-nr. 46715000)
- 3: Kartusche (Order-nr. 46580000)
- 4: Zugstange (Order-nr. 46739000)
- 5: Mousseur (Order-nr. 13935000)
- 6: Gegenverschraubung (Order-nr. 46249000)
- 7: Ablaufgarnitur 1 1/4" (Order-nr. 28910000)
- 7.1: Stopfen (Order-nr. 07182000)
- 7.2: Exzenterstange (Order-nr. 07052000)
- 8: Montageschlüssel (Order-nr. 19017000)*
- 9: Grundplatte (Order-nr. 48165000)*
- 10: Exzenterstange (Order-nr. 07341000)*

* Optional accessories