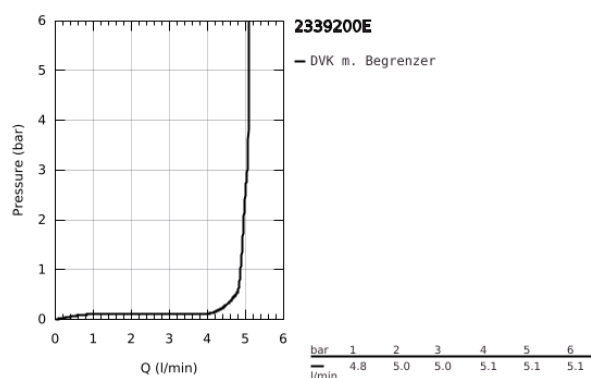
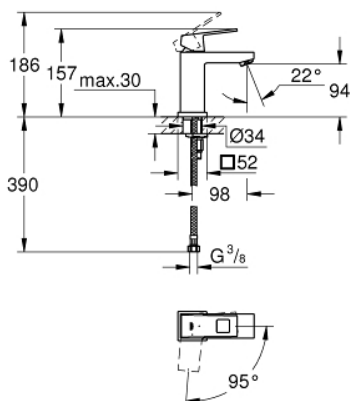


23 392 00E EUROCUBE EINHAND-WASCHTISCHBATTERIE, 1/2" S-SIZE

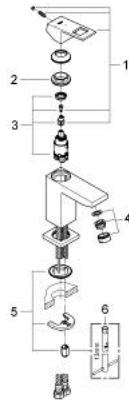


PRODUKTBESCHREIBUNG

- Colour: chrom
- Einlochmontage
- Bedienungshebel aus Metall
- GROHE SilkMove Energy Saving mit Energie-Spar-Funktion durch Mittelstellung kalt
- mit Temperaturbegrenzer
- GROHE Long-Life Oberfläche
- GROHE Water Saving - weniger Wasser, perfekter Wasserfluss
- maximum flow rate (at 3 bar): 5 l/min
- GROHE FastFixation Plus Schnell-Montage-System
- glatter Körper
- flexible Anschlussschläuche



23 392 00E **EUROCUBE EINHAND-WASCHTISCHBATTERIE, 1/2"**
S-SIZE



ERSATZTEILE, Dezember 2012 – now

1: Hebel (Order-nr. 46866000)

2: Befestigungsring (Order-nr. 46715000)

3: Kartusche (Order-nr. 46580000)

4: Strahlregler (Order-nr. 64450000)

5: Gegenverschraubung (Order-nr. 46645000)

6: Montageschlüssel (Order-nr. 19017000)*

* Optional accessories