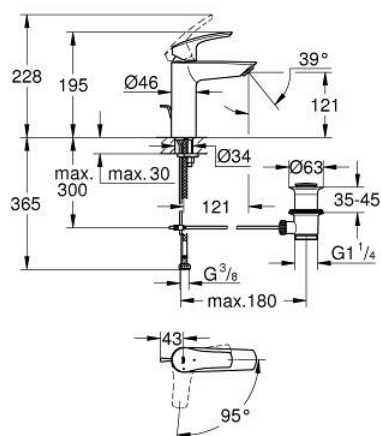


23 393 243 E EUROSMART EINHAND-WASCHTISCHBATTERIE, 1/2" M-SIZE



PRODUKTBESCHREIBUNG

- Colour: matt black
- Einlochmontage
- Bedienungshebel aus Metall
- GROHE SilkMove Energy Saving mit Energie-Spar-Funktion durch Mittelstellung kalt
- variabel einstellbare Mengenbegrenzung
- mit Temperaturbegrenzer
- GROHE Water Saving - weniger Wasser, perfekter Wasserfluss
- Maximaler Durchfluss (bei 3 bar): 5 l/min
- getrennte innenliegende Wasserwege – kein Kontakt mit Blei oder Nickel innerhalb der Armatur
- GROHE FastFixation Schnellbefestigungssystem
- Zugstangen-Ablaufgarnitur 1 1/4"
- flexible Anschlussschläuche
- Professional Edition

