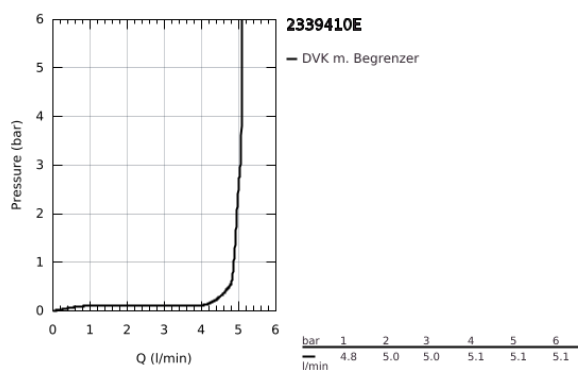
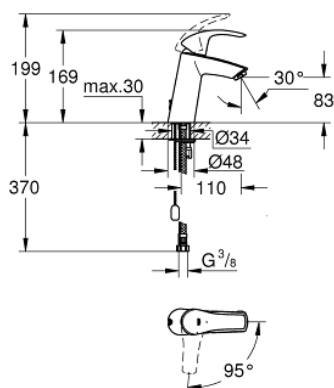


23 394 10E EUROSMART STANDARD EINHAND-WASCHTISCHBATTERIE, 1/2" M-SIZE



PRODUKTBESCHREIBUNG

- Colour: chrom
- Einlochmontage
- Bedienungshebel aus Metall
- GROHE SilkMove Energy Saving mit Energie-Spar-Funktion durch Mittelstellung kalt
- mit Temperaturbegrenzer
- GROHE Long-Life Oberfläche
- GROHE Water Saving - weniger Wasser, perfekter Wasserfluss
- Maximaler Durchfluss (bei 3 bar): 5 l/min
- GROHE FastFixation Schnellbefestigungssystem
- versenkbare Kette
- flexible Anschlussschläuche



- 1: Hebel (Order-nr. 46865000)
- 2: Befestigungsring (Order-nr. 46715000)
- 3: Kartusche (Order-nr. 46580000)
- 4: Mousseur (Order-nr. 48159000)
- 5: Rutschkette (Order-nr. 06815000)
- 6: Gegenverschraubung (Order-nr. 46249000)
- 7: Montageschlüssel (Order-nr. 19017000)*

* Optional accessories