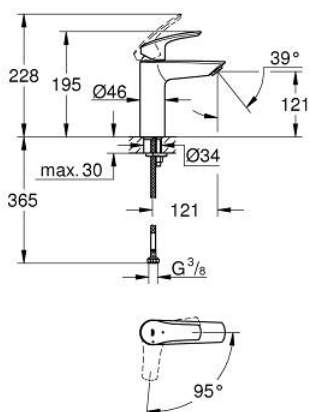
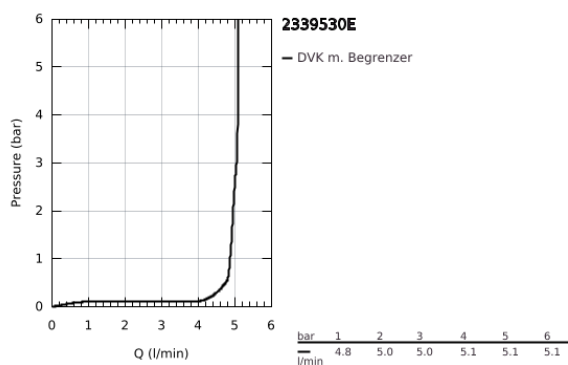


23 395 30E EUROSMART EINHAND-WASCHTISCHBATTERIE, 1/2" M-SIZE

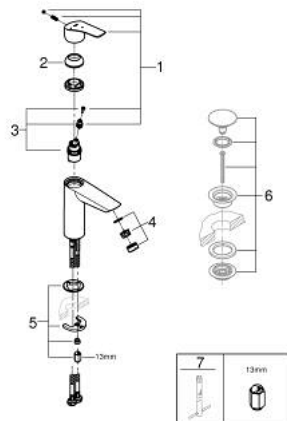


PRODUKTBESCHREIBUNG

- Colour: chrom
- Einlochmontage
- Bedienungshebel aus Metall
- GROHE SilkMove Energy Saving mit Energie-Spar-Funktion durch Mittelstellung kalt
- variabel einstellbare Mengenbegrenzung
- mit Temperaturbegrenzer
- GROHE Long-Life Oberfläche
- GROHE Water Saving - weniger Wasser, perfekter Wasserfluss
- Maximaler Durchfluss (bei 3 bar): 5 l/min
- getrennte innenliegende Wasserwege – kein Kontakt mit Blei oder Nickel innerhalb der Armatur
- GROHE FastFixation Schnellbefestigungssystem
- glatter Körper
- flexible Anschlussschläuche
- Professional Edition



23 395 30E **EUROSMART EINHAND-WASCHTISCHBATTERIE, 1/2"**
M-SIZE



ERSATZTEILE, Juli 2019 – now

- 1: Hebel (Order-nr. 48551000)
- 2: Kappe (Order-nr. 46116000)
- 3: Kartusche (Order-nr. 48518000)
- 4: Mousseur (Order-nr. 48159000)
- 5: Gegenverschraubung (Order-nr. 46645000)
- 6: Ablaufgarnitur mit Druckstopfen (Order-nr. 65807000)*
- 7: Montageschlüssel (Order-nr. 19017000)*

* Optional accessories