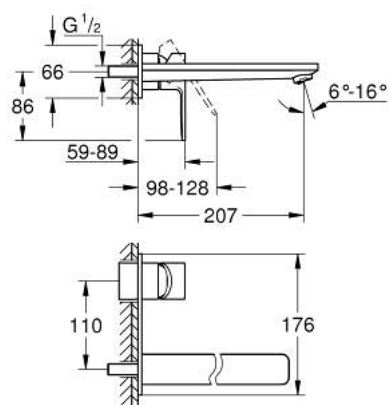
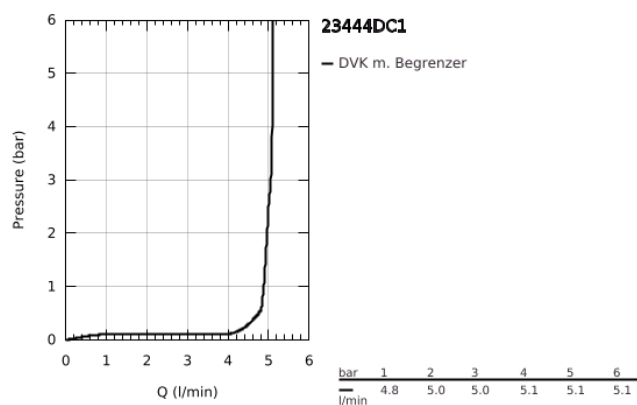


23 444 DC1 LINEARE 2-LOCH-WASCHTISCHBATTERIE



PRODUKTBESCHREIBUNG

- Colour: supersteel
- Wandmontage
- Fertigmontageset für
- 23 571 000
- ohne Unterputz-Einbaukörper
- Metallrosetten
- Bedienungshebel aus Metall
- GROHE Long-Life Oberfläche
- GROHE Water Saving - weniger Wasser, perfekter Wasserfluss
- Maximaler Durchfluss (bei 3 bar): 5 l/min
- GROHE AquaGuide verstellbarer Mousseur
- Stichmaß 110 mm
- Ausladung 207 mm



23 444 DC1 LINEARE 2-LOCH-WASCHTISCHBATTERIE

ERSATZTEILE, September 2016 – now

1: Hebel (Order-nr. 46982DC0)

2: Strahlregler (Order-nr. 46837DC0)

3: Verlängerung (Order-nr. 46943000)*

* Optional accessories

