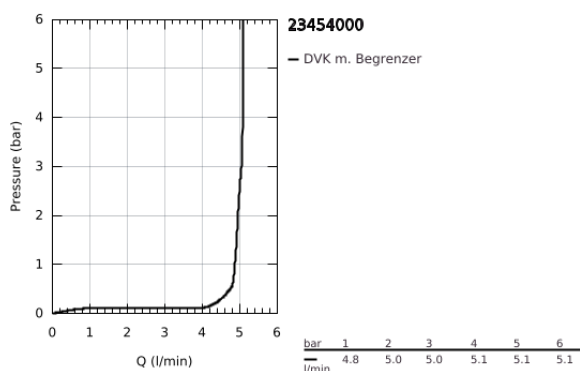
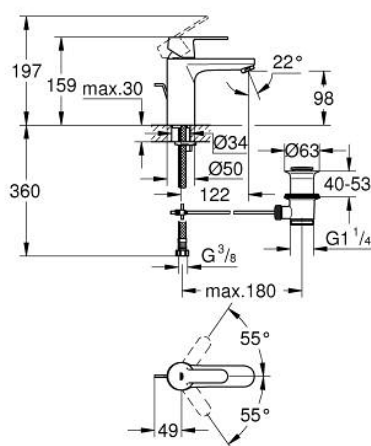


23 454 000 GET EINHAND-WASCHTISCHBATTERIE, 1/2" M-SIZE

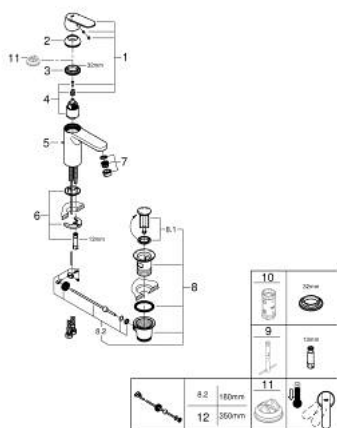


PRODUKTBESCHREIBUNG

- Colour: chrom
- Einlochmontage
- Bedienungshebel aus Metall
- GROHE SilkMove 35 mm Keramikkartusche
- GROHE Water Saving - weniger Wasser, perfekter Wasserfluss
- Maximaler Durchfluss (bei 3 bar): 5 l/min
- variabel einstellbare Mengenbegrenzung
- einstellbare Mindestmenge ca. 2,5 l/min
- GROHE Long-Life Oberfläche
- Zugstangen-Abflussgarnitur 1 1/4"
- flexible Anschlussschläuche
- GROHE QuickTool im Lieferumfang



23 454 000 **GET EINHAND-WASCHTISCHBATTERIE, 1/2"**
M-SIZE



ERSATZTEILE, September 2013 – now

- 1: Hebel (Order-nr. 46681000)
- 2: Kappe (Order-nr. 46492000)
- 3: VERSCHRB.ELB3/8 (Order-nr. 46460000)
- 4: Kartusche (Order-nr. 46374000)
- 5: Zugstange (Order-nr. 46739000)
- 6: Gegenverschraubung (Order-nr. 46671000)
- 7: Mousseur (Order-nr. 48159000)
- 8: Ablaufgarnitur 1 1/4" (Order-nr. 28910000)
- 8.1: Stopfen (Order-nr. 07182000)
- 8.2: Exzenterstange (Order-nr. 07052000)
- 9: Montageschlüssel (Order-nr. 19017000)*
- 10: Steckschlüssel (Order-nr. 19332000)*
- 11: Temperaturbegrenzer (Order-nr. 46375000)*
- 12: Exzenterstange (Order-nr. 07341000)*

* Optional accessories