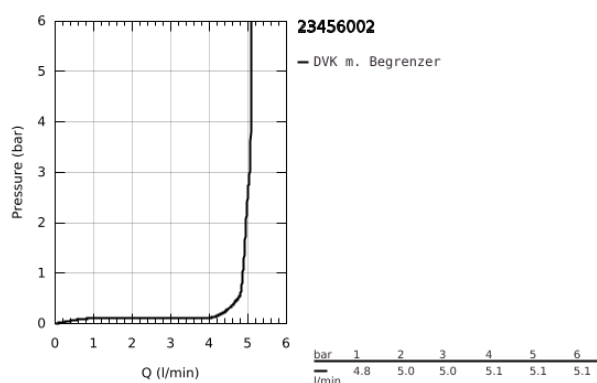


23 456 002 EUROSMART STANDARD EINHAND-WASCHTISCHBATTERIE, 1/2" S-SIZE

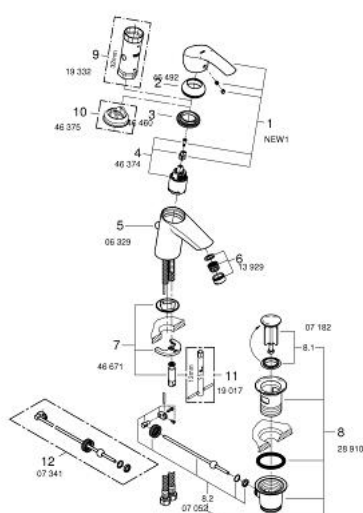


PRODUKTBESCHREIBUNG

- Colour: chrom
- Einlochmontage
- Bedienungshebel aus Metall
- GROHE SilkMove 35 mm Keramikkartusche
- variabel einstellbare Mengenbegrenzung
- GROHE Long-Life Oberfläche
- GROHE FastFixation Schnellbefestigungssystem
- Hybrid-Zugstangen-Ablaufgarnitur 1 1/4"
- flexible Anschlussschläuche



23 456 002 EUROSMART STANDARD EINHAND-WASCHTISCHBATTERIE, 1/2" S-SIZE



ERSATZTEILE, Oktober 2013 – now

- 1: Hebel (Order-nr. 46897000)
- 2: Kappe (Order-nr. 46492000)
- 3: VERSCHRB.ELB3/8 (Order-nr. 46460000)
- 4: Kartusche (Order-nr. 46374000)
- 5: Zugstange (Order-nr. 06329000)
- 6: Mousseur (Order-nr. 48159000)
- 7: Gegenverschraubung (Order-nr. 46671000)
- 8: Ablaufgarnitur 1 1/4" (Order-nr. 28910000)
- 8.1: Stopfen (Order-nr. 07182000)
- 8.2: Exzenterstange (Order-nr. 07052000)
- 9: Steckschlüssel (Order-nr. 19332000)*
- 10: Temperaturbegrenzer (Order-nr. 46375000)*
- 11: Montageschlüssel (Order-nr. 19017000)*
- 12: Exzenterstange (Order-nr. 07341000)*

* Optional accessories