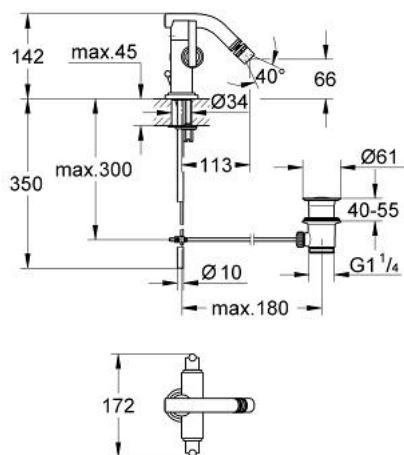


24 010 000 **ATRIO BIDET-EINLOCHBATTERIE, 1/2"**

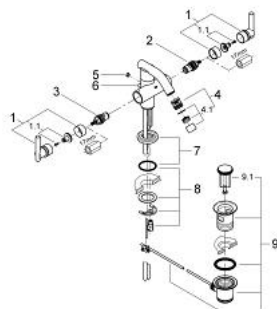


PRODUKTBESCHREIBUNG

- Colour: chrom
- Keramik-Oberteile 1/2", 90°
- Stabauslauf mit Kugelgelenk-Mousseur
- Zugstangen-Ablaufgarnitur 1 1/4"
- Kupferrohre
- Schnell-Montage-System
- mit Jota-Griff
- GROHE Long-Life Oberfläche



24 010 000 **ATRIO BIDET-EINLOCHBATTERIE, 1/2"**



ERSATZTEILE, September 2006 – now

- 1: Griff Jota (Order-nr. 45609000)
- 1.1: Griffbefestigung (Order-nr. 45605000)
- 2: Keramik-Oberteil 1/2" (Order-nr. 45882000)
- 3: Keramik-Oberteil 1/2" (Order-nr. 45883000)
- 4: Kugelgelenk-Mousseur (Order-nr. 13923000)
- 4.1: Mousseur (Order-nr. 06574000)
- 5: Abdeckkappe (Order-nr. 0810200M)
- 6: Zugstange (Order-nr. 06575000)
- 7: Rosette (Order-nr. 45629000)
- 8: Gegenverschraubung (Order-nr. 46249000)
- 9: Ablaufgarnitur (Order-nr. 28915000)
- 9.1: Stopfen (Order-nr. 45210000)